

HỒ SƠ NĂNG LỰC

CÔNG TY CỔ PHẦN UNIC

MỤC LỤC

A. SƠ LƯỢC VỀ CÔNG TY	3
I. THÔNG TIN CHUNG.....	4
II. GIẤY PHÉP	5
1. Giấy phép đăng ký kinh doanh	5
2. Giấy ủy quyền nhà phân phối	6
3. Chứng chỉ ISO 9001 : 2015	7
III. SƠ ĐỒ TỔ CHỨC CÔNG TY UNIC	8
IV. LỊCH SỬ PHÁT TRIỂN.....	9
V. CẤU TRÚC THƯƠNG HIỆU SẢN PHẨM.....	10
B. CƠ CẤU DANH MỤC SẢN PHẨM	11
I. SẢN PHẨM FISCHER - ĐỨC.....	12
1. Hóa chất cấy thép.....	13
2. Bulong hóa chất.....	16
3. Bulong nở cường độ cao.....	17
4. Tắc kê đạn.....	22
5. Tắc kê nhựa.....	23
6. Hóa chất chống cháy Firestop.....	26
II. SẢN PHẨM WEBER - PHÁP - KEO DÁN GẠCH.....	31
III. SẢN PHẨM WEBER - PHÁP - KEO CHÀ RON.....	33
IV. THIẾT BỊ CẦM TAY BOSCH – ĐỨC.....	37
C. DỊCH VỤ THI CÔNG KHOAN CẤY THÉP - BULONG VÀ RÚT LỖI	39
D. DANH SÁCH DỰ ÁN TIÊU BIỂU	42
E. DANH SÁCH KHÁCH HÀNG TIÊU BIỂU	47
F. MỘT SỐ HỢP ĐỒNG TIÊU BIỂU	51

A. SƠ LƯỢC VỀ CÔNG TY CỔ PHẦN UNIC

I. THÔNG TIN CHUNG

Kính thưa Quý Khách Hàng,

Dear Valuable Customers,

Chúng tôi, **Công Ty Cổ Phần UNIC**, hân hạnh là Đại Diện phân phối sản phẩm **Fischer – Bosch - Weber** tại thị trường Việt Nam.

We , UNIC Joint Stock Company, are proud to be The Distributor of **Fischer - Bosch - Weber** products in Vietnam

Với phương châm làm việc: Sự thuận tiện, hiệu quả và kinh tế của khách hàng là cơ sở căn bản để chúng tôi tồn tại và phát triển. Vì thế chúng tôi đặc biệt quan tâm đến việc kiểm soát chất lượng sản phẩm và tích cực lắng nghe phản hồi của khách hàng để từ đó đáp ứng tốt nhất nhu cầu của Quý Khách hàng khi sử dụng sản phẩm do chúng tôi cung cấp. Để hiện thực hóa điều đó, bên cạnh việc phải cung cấp sản phẩm đạt tiêu chuẩn, chúng tôi còn có đội ngũ kỹ thuật viên chuyên nghiệp và lực lượng hậu mãi nhiệt tình đảm trách việc hỗ trợ kỹ thuật và tư vấn cho Quý Khách hàng khi có nhu cầu.

Our core business concept is: The convenience, effectiveness and more economical business of our customers are our fundamental base that secures our presence, stability and development. As a result, we especially pay a serious concern about product quality control and positively listen to feedback from customers so that we could have the best responses to the current demand from customers who are using our products and services. To make it realistic, apart from having to provide the standard products, we have also prepared a screw of professional specialists and an enthusiastic after sales service force in order to provide the right and on time technical help to customers as needed

Hơn thế nữa, để thỏa mãn được các yêu cầu đặc biệt, ngoài sự phục vụ của đội ngũ kỹ thuật viên trong nước, Quý Khách hàng còn nhận được sự hỗ trợ tích cực của các chuyên gia chuyên nghiệp của Hãng. Chính vì thế, chúng tôi cam kết sẽ luôn phục vụ Quý Khách hàng với những sản phẩm và dịch vụ tốt nhất, mang lại hiệu quả kinh tế cao nhất.

In additional, to meet the typical requirements, beside the supports from domestic specialists, our customers could be received the advices and supports by professional engineers from Mother Companies abroad. And that is why we are always confident to supply the best products and services which would generate the ultimate economical benefits to customers

Chúng tôi xin chân thành cảm ơn sự quan tâm của Quý Khách hàng và rất mong nhận được sự tin tưởng và hợp tác của Quý Khách hàng trong thời gian sớm nhất.

We would like to say thank you very much for your kind attention to Fischer - Bosch – Leica -Rectorseal products that handled by us and hoping to have your trust and cooperation very soon in the future.

Yours sincerely,

UNIC Joint Stock Company

Trân trọng,

Nguyễn Hữu Thuận

II. GIẤY PHÉP

1. Giấy phép đăng ký kinh doanh

SỞ KẾ HOẠCH VÀ ĐẦU TƯ
THÀNH PHỐ HỒ CHÍ MINH
PHÒNG ĐĂNG KÝ KINH DOANH

CỘNG HÒA XÃ HỘI CHỦ NGHĨA VIỆT NAM
Độc lập – Tự do – Hạnh phúc

**GIẤY CHỨNG NHẬN ĐĂNG KÝ DOANH NGHIỆP
CÔNG TY CỔ PHẦN**

Mã số doanh nghiệp: 0311976429
Đăng ký lần đầu: ngày 20 tháng 09 năm 2012
Đăng ký thay đổi lần thứ: 4, ngày 11 tháng 08 năm 2020

1. Tên công ty
Tên công ty viết bằng tiếng Việt: CÔNG TY CỔ PHẦN UNIC
Tên công ty viết bằng tiếng nước ngoài: UNIC JOINT STOCK COMPANY
Tên công ty viết tắt: UNIC JSC

2. Địa chỉ trụ sở chính
1570/44 Võ Văn Kiệt, Phường 07, Quận 6, Thành phố Hồ Chí Minh, Việt Nam
Điện thoại: 028 3811 9196 Fax:
Email: Website:

3. Vốn điều lệ
Vốn điều lệ: 10.000.000.000 đồng.
Bằng chữ: Mười tỷ đồng
Mệnh giá cổ phần: 10.000 đồng
Tổng số cổ phần: 1.000.000

4. Người đại diện theo pháp luật của công ty
* Họ và tên: NGUYỄN HỮU THUẬN Giới tính: Nam
Chức danh: Giám đốc
Sinh ngày: 24/12/1979 Dân tộc: Kinh Quốc tịch: Việt Nam
Loại giấy tờ chứng thực cá nhân: Thẻ căn cước công dân
Số giấy chứng thực cá nhân: 072079005251
Ngày cấp: 12/06/2020 Nơi cấp: CTCCS-QLHC VỀ TTXH
Nơi đăng ký hộ khẩu thường trú: B1.15.08 KCH Him Lam Chợ Lớn 491 Hậu Giang,
Phường 11, Quận 6, Thành phố Hồ Chí Minh, Việt Nam
Chỗ ở hiện tại: B1.15.08 KCH Him Lam Chợ Lớn 491 Hậu Giang, Phường 11, Quận
6, Thành phố Hồ Chí Minh, Việt Nam

TRƯỞNG PHÒNG
Phó Trưởng Phòng
ĐĂNG KÝ
KINH DOANH
THÀNH PHỐ HỒ CHÍ MINH

Cù Thành Đức

II. GIẤY PHÉP

2. Giấy ủy quyền nhà phân phối



II. GIẤY PHÉP

3. Chứng chỉ ISO 9001:2015



III. SƠ ĐỒ TỔ CHỨC CÔNG TY CỔ PHẦN UNIC



IV. LỊCH SỬ PHÁT TRIỂN CÔNG TY CỔ PHẦN UNIC

2012

Tháng 10/2012

- Thành lập Công Ty Cổ Phần UNIC,
- Kinh doanh phân phối các sản phẩm Bulong , hóa chất **FISCHER – ĐỨC**, các thiết bị đo khoảng cách Laser **LEICA – THỤY SỸ** cho các chủ Đầu Tư, Công ty Tư Vấn, các Nhà thầu xây dựng và các đối tác khác trong lĩnh vực xây dựng nhằm đem đến một giải pháp tiên tiến, tiết kiệm, cạnh tranh và hiệu quả.

2013

- Phát triển sản phẩm hiện đang cung cấp trên thị trường.
- Kinh doanh phân phối các sản phẩm Bulong , hóa chất **FISCHER – ĐỨC**
- Kinh doanh kênh dự án cung cấp sản phẩm thiết bị cầm tay **BOSCH - ĐỨC**.
- Thành lập Đội thi công triển khai công tác khoan cấy thép – Bulong **FISCHER** phục vụ kênh dự án và Công trình với qui mô lớn - nhỏ.

2014

- Phát triển sản phẩm hiện đang cung cấp trên thị trường.
- Kinh doanh phân phối các sản phẩm Bulong , hóa chất **FISCHER – ĐỨC**
- Kinh doanh kênh dự án cung cấp sản phẩm thiết bị cầm tay **BOSCH - ĐỨC**.
- Kinh doanh kênh dự án cung cấp sản phẩm keo dán gạch, keo chà ron **WEBER – PHÁP**.
- Đội thi công phát triển công tác khoan cấy thép – Bulong **FISCHER** phục vụ kênh dự án và Công trình với qui mô lớn - nhỏ.

2015

- Phát triển sản phẩm hiện đang cung cấp trên thị trường.
- Kinh doanh phân phối các sản phẩm Bulong , hóa chất **FISCHER – ĐỨC**
- Kinh doanh kênh dự án cung cấp sản phẩm thiết bị cầm tay **BOSCH - ĐỨC**.
- Kinh doanh kênh dự án cung cấp sản phẩm keo dán gạch, keo chà ron **WEBER – PHÁP**.
- Đội thi công phát triển công tác khoan cấy thép – Bulong **FISCHER** phục vụ kênh dự án và Công trình với qui mô lớn - nhỏ.

2016

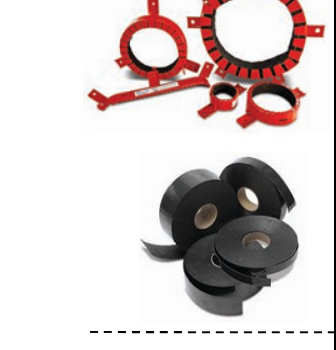
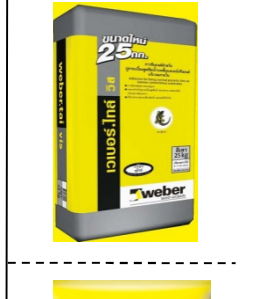
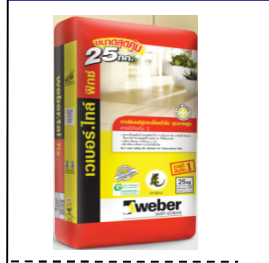
- Phát triển sản phẩm hiện đang cung cấp trên thị trường quy mô lớn nhỏ trên toàn quốc.
- Kinh doanh phân phối các sản phẩm Bulong , hóa chất **FISCHER – ĐỨC**
- Kinh doanh kênh dự án cung cấp sản phẩm thiết bị cầm tay **BOSCH - ĐỨC**.
- Kinh doanh kênh dự án cung cấp sản phẩm keo dán gạch, keo chà ron **WEBER – PHÁP**.
- Đội thi công phát triển công tác khoan cấy thép – Bulong **FISCHER** phục vụ kênh dự án và Công trình với qui mô lớn - nhỏ.

2017

2021

- Phát triển sản phẩm hiện đang cung cấp trên thị trường quy mô lớn nhỏ trên toàn quốc.
- Kinh doanh phân phối các sản phẩm Bulong , hóa chất **FISCHER – ĐỨC**
- Kinh doanh kênh dự án cung cấp sản phẩm thiết bị cầm tay **BOSCH - ĐỨC**.
- Kinh doanh kênh dự án cung cấp sản phẩm keo dán gạch, keo chà ron **WEBER – PHÁP**.
- Đội thi công phát triển công tác khoan cấy thép – Bulong **FISCHER** phục vụ kênh dự án và Công trình với qui mô lớn - nhỏ.

V. CẤU TRÚC THƯƠNG HIỆU SẢN PHẨM



B. CƠ CẤU DANH MỤC SẢN PHẨM

I. SẢN PHẨM FISCHER - ĐỨC



FIS EB 390S



FIS EM 390S



FIS VS 360S



EA II FBN II FAZ II FH II FSA RG RM II N SX HK UX S Plug



HÓA CHẤT CÂY THÉP FISCHER FIS EB 390 S

Epoxy mortar FIS EB



The basic epoxy mortar for applications in concrete



Crash barriers and sound insulation walls



Rebar connections

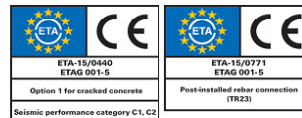
3

Chemical fixings

BUILDING MATERIALS

- Approved for anchorings in:
- Concrete C20/25, cracked and non-cracked

CERTIFICATES



ADVANTAGES

- FIS EB is approved for use in cracked concrete and for rebar applications and achieves a good performance in these applications which enables an economical use of injection mortar.
- Variable anchorage depths from 4xd to 20xd allow for ideal adaptation to the load to be applied.
- FIS EB can be used in various conditions (dry/wet concrete, flooded hole), thus working in almost all situations on the building site and making it a safe and reliable system.

APPLICATIONS

- Heavy steel constructions
- Consoles
- Silo installations
- Tall shelving
- Post-installed rebar connections

FUNCTIONING

- The epoxy mortar FIS EB combined with the threaded rod FIS A is suitable for pre-positioned and push-through installation.
- Resin and hardener are stored in two separate chambers and are not mixed and activated until extrusion through the injection capsule in the static mixer.
- The mortar is injected bubble-free from the drill hole base.
- The mortar bonds the entire surface of the anchor rod with the drill hole wall and seals off the drill hole.
- The anchor rod is set manually by slightly rotating it until it reached the drill hole base.
- During push-through installation, the annular gap between the anchor rod and the attachment is filled with FIS EB.

FOR USE WITH

Accessories for concrete:
 threaded rod FIS A
 see page 142

109

HÓA CHẤT CÂY THÉP FISCHER FIS EM 390 S

SƠ LƯỢC



Keo cây thép
FIS EM 390 S



Đầu trộn tĩnh
FIS SE



Súng bơm keo
FIS AM

Thích hợp với:

- Bê tông chịu nén.
- Thép chờ



Lắp đặt:

- Kết cấu thép
- Dầm
- Máy móc
- Ram dốc
- Giá đỡ kho hàng
- Thép chờ



MÔ TẢ

- Keo cường độ cao có gốc EPOXY, giải pháp tối ưu cho bê tông (cấy bu lông và thép chờ)
- Keo và chất làm đông được chứa trong hai ngăn riêng biệt, không trộn lẫn và kích hoạt cho đến khi được bơm qua đầu trộn tĩnh.
- Ống keo đã sử dụng một phần có thể được tái sử dụng bằng cách thay đầu trộn tĩnh.

Ưu điểm

- Keo gốc epoxy có lực bám dính cực cao đảm bảo tải trọng lớn trong bê tông.
- Thích hợp với tải động (động đất), lỗ khoan ngập nước lỗ khoan mũi kim cương.
- Lắp đặt dễ dàng và nhanh chóng với súng bơm keo.



CÔNG TRÌNH TIÊU BIỂU



Bitexco tower
TP. Hồ Chí Minh
Việt Nam



Sunrise city
TP. Hồ Chí Minh
Việt Nam



Vincom plaza
TP. Hồ Chí Minh
Việt Nam



VRG River View
TP. Hồ Chí Minh
Việt Nam



Thảo Điền Pearl
TP. Hồ Chí Minh
Việt Nam



Time Square
TP. Hồ Chí Minh
Việt Nam



Nhà điều hành của SAC
TP. Hồ Chí Minh
Việt Nam



Saigon Viettel Building
TP. Hồ Chí Minh
Việt Nam

HÓA CHẤT CÂY THÉP FISCHER FIS VS 360 S

SƠ LƯỢC



Keo cây thép
FIS VS 360S



Đầu trộn tĩnh
FIS SE



Súng bơm keo
FIS AM

Chứng nhận cho:

- Bê tông C20-C50
- Tường gạch, tường bê tông nhẹ

Thích hợp với:

- Bê tông
- Gạch đặc
- Gạch ống
- Bê tông nhẹ
- Bê tông bọt khí
- Bê tông hạt sỏi

Lắp đặt:

- Kết cấu thép
- Tay vịn
- Dầm
- Cầu thang
- Máng cáp
- Máy móc
- Giá đỡ kho
- Máy đơn



MÔ TẢ

- Keo FIS VS 360S là dòng sản phẩm có chứng nhận được chuyên dùng cho việc cấy thép - bulong trong vật liệu nền là bê tông và các loại tường bê tông nhẹ nói chung.
- Keo FIS VS 360 có gốc vinyl, đông kết nhanh cho tiến độ vượt trội. Keo và chất đông được chứa trong ngăn riêng biệt, không trộn lẫn và kích hoạt cho đến khi được bơm qua đầu trộn tĩnh. Ống keo có thể tái sử dụng bằng cách thay đầu trộn tĩnh.

CÔNG TRÌNH TIÊU BIỂU



Căn hộ
Lucky Palace



Bệnh viện
Vinmec



Căn hộ
The Krista



Căn hộ
ICON D3

BULONG HÓA CHẤT RM II – RGM/ FTR

SƠ LƯỢC



Ống nhộng RM II



Thanh ren RG M thép mạ kẽm



Thanh ren RG M A4/C thép không gỉ A4 hoặc thép chống ăn mòn 1.4529



Thanh ren FTR*) thép mạ kẽm và mạ nhôm nóng

Chứng nhận cho:

- Bê tông chịu nén mác $\geq 20/25$ và lớn nhất là C50/60



Công thích hợp với:

- Đá đặc tự nhiên



Lắp đặt:

- Kết cấu thép
- Tay vịn
- Dầm
- Cầu thang
- Máng cáp
- Máy móc
- Ram dốc
- Công
- Mặt dựng
- Giá đỡ kho hàng
- Lắp đặt hồ
- Kết cấu gỗ

*) Không nằm trong chứng nhận

MÔ TẢ

- Hệ thống liên kết bao gồm thanh ren RG M và ống nhộng RM II.
- Ống nhộng RM II chứa 2 thành phần: nhựa vinyl không có styrene và chất làm đông.
- Khi lắp đặt, các cạnh của thanh ren sẽ phá vỡ ống nhộng, trộn lẫn và kích hoạt keo. Keo sẽ phủ kín bề mặt của thanh ren, liên kết nó với thành lỗ khoan.

Ưu điểm

- Thanh ren có đầu lục giác, giúp lắp đặt dễ dàng với đầu nổi.
- Keo cường độ cao đảm bảo khả năng chịu tải cao trong bê tông.
- Phạm vi ứng dụng rộng rãi.

Thời gian đông kết của ống nhộng RM II

Nhiệt độ vật liệu nền	Thời gian đông kết
≥ 20	10 phút
10 – 20°C	20 phút

Chú ý:

Thời gian đông kết toàn tải chỉ áp dụng đối với vật liệu nền khô. Khi vật liệu nền bị ẩm ướt, thì thời gian đông kết ở trên sẽ tăng gấp đôi. Nhớ làm sạch nước khỏi lỗ khoan.

CÔNG TRÌNH TIÊU BIỂU



Ligne Sub
Porte de Sévres
Pháp



SVĐ Zentralstadion Leipzig
Leipzig
Đức



SVĐ Auf Schalke
Gelsenkirchen
Đức



Croke Park
Dublin
Ai len

BULONG NỮ CƯỜNG ĐỘ CAO FWA

SƠ LƯỢC



Bulong nữ FWA
thép mạ kẽm



Bulong nữ FWA
thép không gỉ A2

Thích hợp với:

- Bê tông chịu nén $\geq C 20/25$
- Đá đặc tự nhiên

Lắp đặt:

- Mặt dựng
- Tay vịn
- Cổng
- Thang máy
- Máng cáp
- Máy móc

MÔ TẢ

- Bulong nữ thích hợp với phương pháp lắp đặt nén.
- Khi siết chặt con tán lục giác thì đầu chóp bị kéo chặt vào áo nở, làm cho áo nở áp chặt vào thành lỗ khoan.
- Phiên bản thép mạ kẽm phù hợp với các ứng dụng trong nhà. Phiên bản thép không gỉ A2 cho các ứng dụng ngoài trời hoặc trong điều kiện ẩm ướt.



Ưu điểm

- Giải pháp kinh tế cho công trình mặt dựng và các ứng dụng khác.
- Đường kính dao động từ 6mm-20mm, bạn có thể điều chỉnh bề dày bản mã với bulong nữ FWA.

CÔNG TRÌNH TIÊU BIỂU



The Estella
TP. Hồ Chí Minh
Việt Nam



Terminal Building 3
Cairo
Ai Cập



RMIT university
TP. Hồ Chí Minh
Việt Nam



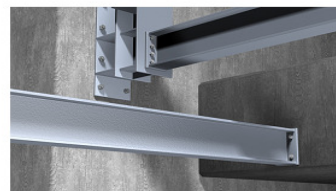
Time Square
TP. Hồ Chí Minh
Việt Nam

BULONG NỠ CƯỜNG ĐỘ CAO FXA

Through bolt FXA



Cost efficient fixing with ETA approval for non-cracked concrete



VERSIONS

- Zinc-plated steel

BUILDING MATERIALS

- Approved for:**
- Concrete C20/25 to C50/60, non-cracked
- Also suitable for:**
- Concrete C12/15
 - Natural stone with dense structure

APPROVALS



ADVANTAGES

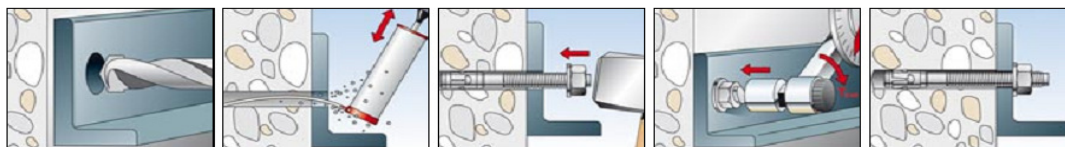
- The standard anchorage depth achieves the maximum loadbearing capacities so fewer fixing points and smaller anchor plates are required.
- With only a few hammer blows and minimal torque slippage installation is a simple process.
- The drive-in pin protects the thread from damage, and ensures a faster installation and dismantling of the attachment.

APPLICATIONS

- Steel constructions
- Guard rails
- Consoles
- Ladders
- Cable trays
- Machines
- Staircases
- Gates
- Façades

FUNCTIONING

- The FXA is suitable for pre-positioned and push through installation, also suitable for stand off installation under certain conditions.
- Prior to installation, place the hexagon nut in the optimal position (the drive-in pin projects by approx. 3 mm out of the hexagon nut).
- When applying the torque, the cone bolt is pulled into the expansion clip and expands it against the drill hole wall.
- The head embossing offers a simple control of the anchoring.



High performance steel anchors

BU LONG NỠ CƯỜNG ĐỘ CAO FBN - II

SƠ LƯỢC



Bu lông nở FBN II thép mạ kẽm



Bu lông nở FBN II A4 thép không gỉ



Bu lông nở FBN II-GS thép mạ kẽm

Chứng nhận cho:

- Bê tông chịu nén C20/25 đến C50/60



Cũng thích hợp với:

- Bê tông C12/15
- Đá đặc tự nhiên



Lắp đặt:

- Mặt dựng
- Thang máy
- Hàng rào, lan can
- Kết cấu thép
- Thang thoát hiểm
- Thiết bị, máy móc
- Máng cáp
- ...

MÔ TẢ

- Bu lông FBN II thích hợp với kiểu lắp đặt nén và lắp đặt định vị.
- Khi siết con tán, đầu chóp được kéo vào, áo nở giãn ra và áp chặt vào thành lỗ khoan.
- Phiên bản thép không gỉ A4 thích hợp với các ứng dụng ngoài trời và trong điều kiện ẩm ướt.
- Phiên bản GS với lông dẹt lớn có thể sử dụng với các kết cấu gỗ theo DIN 440.

Ưu điểm

- FBN II cho khả năng chịu tải lớn nhất trong bê tông chịu nén.
- Chiều sâu neo giảm giúp giảm thời gian khoan, nên tiết kiệm thời gian và giảm xác suất dụng thép trong khi khoan.
- Phần ren dài cho phép lắp đặt hờ và với bản mã có độ dày khác nhau.
- Bu lông M8 - M16 có thể lắp đặt với chiều sâu neo rút ngắn, ví dụ trong trường hợp tải trọng nhỏ hoặc dụng cốt thép

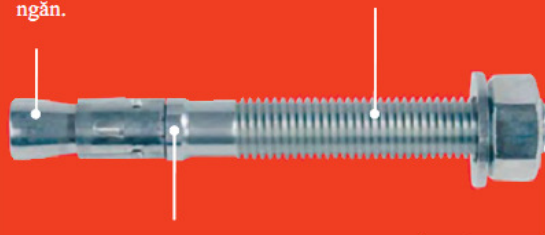
FBN II

Gấp đôi lựa chọn

Các bu lông ở mỗi kích thước có thể được lắp đặt với độ sâu neo chuẩn hoặc độ sâu neo rút ngắn.

Phần ren dài

Thích hợp với lắp đặt hờ và cho phép hiệu chỉnh tối đa.



Đặc điểm nhận dạng

FBN II dễ dàng nhận biết bởi vòng đai có nhiều cạnh.

Chốt đóng

Bảo vệ phần ren khỏi bị hư hỏng. Chốt được khắc bởi các chữ cái khác nhau biểu thị các độ sâu neo khác nhau.

CÔNG TRÌNH TIÊU BIỂU



The Vista
TP. Hồ Chí Minh
Việt Nam



Crown plaza
Hà Nội
Việt Nam



The Estella
TP. Hồ Chí Minh
Việt Nam



JYSK Store
Aarhus
Đan Mạch

BU LONG NỠ CƯỜNG ĐỘ CAO FAZ - II

SƠ LƯỢC



Bu lông nở FAZ II
thép mạ kẽm



Bu lông nở II FAZ A4
thép không gỉ A4



Bu lông nở FAZ II C
thép chống ăn mòn cao
1.4529

Chứng nhận cho:

- Bê tông chịu nén và chịu kéo C20/25 đến C50/60



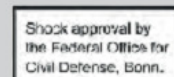
Cũng thích hợp với:

- Bê tông C12/15
- Đá đặc tự nhiên



Lắp đặt:

- Thang thoát hiểm
- Thang máy
- Mặt dựng
- Hàng rào, lan can
- Kết cấu thép
- Thiết bị, máy
- Máng cáp



MÔ TẢ

- Bu lông thích hợp với kiểu lắp đặt nén.
- Khi siết con tán, đầu chóp được kéo vào, áo nở giãn ra và áp chặt vào thành lỗ khoan.
- Phiên bản FAZ II làm từ thép không gỉ A4 thích hợp với các ứng dụng ngoài trời và trong điều kiện ẩm ướt. Phiên bản thép chống ăn mòn (vật liệu số 1.4529) dùng cho các ứng dụng trong môi trường có tính ăn mòn.
- FAZ-GS với lông đèn lớn dùng để neo liên kết trong các lỗ hình chữ nhật.

Ưu điểm

- Áo nở tối ưu có tác dụng phân bố tải đều, điều này cho phép lắp đặt các bu lông gần nhau hoặc lắp đặt bu lông gần mép nền, ngay cả trong bê tông chịu lực.
- Lắp đặt dễ dàng vì chỉ thực hiện một vài vòng khi áp dụng mô men siết.

FAZ II

Áo nở màu đen

Đây là dấu hiệu nhận biết FAZ II, áo nở màu đen giúp ta dễ dàng phân biệt FAZ II với các phiên bản trước.

Cổ

Đảm bảo áo nở ở đúng vị trí ngay cả khi dụng cốt thép hoặc có lỗ không mong muốn khi lắp đặt



Đầu chóp và áo nở

Tăng khả năng chịu lực nhỏ lên 38% so các phiên bản trước, cho phép lắp đặt 2 bu lông gần nhau hoặc sát mép nền.

Trục tối ưu

Tăng khả năng chịu lực cắt lên 96% cao hơn các phiên bản trước, dễ dàng lắp đặt và điều chỉnh sau đó.

CÔNG TRÌNH TIÊU BIỂU



Bitexco tower
TP. Hồ Chí Minh
Việt Nam



KOC Novy Smichov
Prag
Cộng hòa Séc



Doosan We've
Busan
Hàn Quốc



Dubai Marina towers
Dubai
UAE

BU LONG NỖ CƯỜNG ĐỘ CAO FH - II

SƠ LƯỢC



Chứng nhận cho:

- Bê tông chịu nén và chịu kéo C20/25 đến C50/60



Cũng thích hợp với:

- Bê tông C12/15
- Đá đặc tự nhiên



Lắp đặt:

- Thang thoát hiểm
- Thang máy
- Mặt dựng
- Hàng rào, lan can
- Thiết bị, máy móc
- Máng cáp



M8 – M12

* Không nằm trong chứng chỉ

MÔ TẢ

- Bu lông nở chịu lực thích hợp cho lắp đặt nén.
- Phiên bản FH làm từ thép không gỉ A4 thích hợp với các ứng dụng ngoài trời và trong điều kiện ẩm ướt (không nằm trong chứng nhận).

Ưu điểm

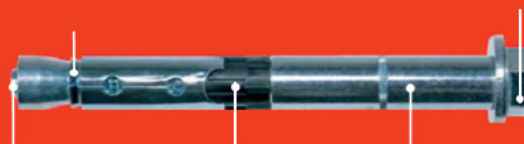
- Dùng cho lắp đặt phong cách.
- Chịu lực cắt và lực nhỏ cao với kiểu lắp đặt nén.
- Lắp đặt đơn giản: chỉ cần đóng nhẹ vài phát.
- Nhiều phiên bản phù hợp với các thiết kế phức tạp: FH-S (đầu lục giác), FH-H (đầu mũ) and FH-SK (đầu chìm).
- Tất cả bu lông đều lắp đặt phẳng mặt với vật nền.

FH II

Gờ giữa đầu chóp và áo nở
Tăng khả năng chịu lực nhỏ và cho phép lắp đặt các bu lông cạnh nhau hoặc lắp đặt sát mép nền trong bê tông chịu kéo và chịu nén.

4 dạng đầu tán

- Đầu lục giác.
- Đầu chìm.
- Đầu mũ
- Đầu tán



Phần ren bu lông
Cho phép giảm chiều sâu neo

Đai nhựa đen
Đảm bảo bu lông không bị trượt trong khi lắp đặt

Ống thép cường độ 8.8.
Mở rộng bề mặt chịu lực cắt, do đó FH II chịu lực cắt cực cao

CÔNG TRÌNH TIÊU BIỂU



Bitexco tower
TP. Hồ Chí Minh
Việt Nam



SVD Auf Schalke
Gelsenkirchen
Đức



Marina Bay Sands
Singapore
Singapore



Elb Tunnel
Hamburg
Đức

TẮC KÊ ĐẠM EA - II

SƠ LƯỢC



Tắc kê đạ m EA II
thép mạ kẽm



Tắc kê đạ m EA II A4
thép không gỉ A4

Chứng nhận cho:

- Bê tông chịu nén B25 đến B55 và C20/25 đến C50/60



Cũng thích hợp với:

- Bê tông B15
- Đá đặc tự nhiên



Lắp đặt:

- Hệ thống đường ống
- Hệ thống lạnh
- PCCC
- Máng cáp
- Trần treo



M8 – M12

MÔ TẢ

- Tắc kê đạ m với ren trong thích hợp với lắp đặt định vị.
- Khi đầu côn được đóng vào với dụng cụ EAW H Plus, áo nờ của tắc kê nở rộng và áp sát vào thành lỗ khoan.
- Phiên bản EA II làm từ thép không gỉ A4 thích hợp với các ứng dụng ngoài trời hoặc trong điều kiện ẩm ướt.

Ưu điểm

- Khả năng chịu tải tối đa: EA II sử dụng khả năng chịu tải tối đa của bê tông (chịu nén).
- Thích hợp với tất cả các loại bu lông và ty ren hệ mét. Chiều sâu lắp đặt ngắn giảm thời gian khoan và chi phí lắp đặt.
- Tắc kê phẳng mặt với vật liệu nền cho phép tháo và lắp bán mã nhiều lần. Cho đến nay các thử nghiệm tải trọng là không cần thiết. Dụng cụ lắp đặt EA II S-SDS giúp giảm thời gian lắp đặt trong trường hợp lắp đặt hàng loạt.

EA II

Kiểm tra lắp đặt dễ dàng

Khi lắp đặt với dụng cụ EAW H Plus, trên mép tắc kê xuất hiện các ngăn nhỏ cho biết áo nờ đã giãn nở hoàn toàn

Ren trong

Có thể sử dụng với thanh ren suốt hoặc bu lông.



Côn và áo nờ

Chịu tải tối đa trong bê tông chịu kéo. Áo nờ đúc nóng có khả năng chịu lực đặc biệt.

Mép vành đúc

Ngăn tắc kê tuột vào lỗ khoan trong trường hợp khoan lỗ quá sâu và tạo nét thẩm mỹ cho liên kết.

CÔNG TRÌNH TIÊU BIỂU



Cầu Cần Thơ
TP. Cần Thơ
Việt Nam



Phú Mỹ Bridge
TP. Hồ Chí Minh
Việt Nam



Westerschelde Tunnel
Hà Lan



Croke Park
Dublin
Ai len

TẮC KÊ KHUNG HAMMERFIX - N

SƠ LƯỢC



Tắc kê nhựa N
đinh vít mạ kẽm, đầu
pake

Thích hợp với:

- Bê tông
- Đá đặc tự nhiên
- Gạch đặc
- Gạch đặc cát-vữa
- Gạch đặc bê tông nhẹ
- Bê tông bọt
- Tấm panel thạch cao
- Gạch ống
- Gạch ống cát-vữa
- Gạch ống bê tông nhẹ



Cố định:

- Khung cửa
- Vách ngăn
- Bờ tường
- Tấm kim loại
- Gỗ hộp
- Mặt ốp

MÔ TẢ

- Tắc kê làm từ nhựa chất lượng cao.
- Tắc kê sẽ giãn nở khi đóng đinh vít vào, và cố định trong lỗ khoan bởi lực ma sát.
- Đinh vít làm từ thép không gỉ A2 thích hợp với các ứng dụng ngoài trời hoặc trong điều kiện ẩm ướt.

Ưu điểm

- Lắp đặt nén dễ dàng và nhanh chóng giúp giảm thời gian lắp đặt.
- Đầu chặn tích hợp ngăn không cho tắc kê giãn nở (vướng) quá sớm và do đó cho phép xử lý dễ dàng.
- Đinh vít có các răng có thể được đóng vào dễ dàng và tháo ra khi cần.
- Đầu pake cho phép tháo lỏng tắc kê, phù hợp với việc điều chỉnh sau lắp đặt hoặc rút ra.

Chi tiết sự khác biệt

Hiệu ứng giãn nở
lớn do áo nở hoàn
hào

Thân hình
chóp để dễ
đóng tắc kê

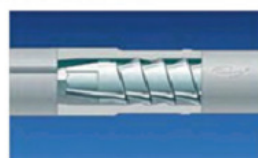
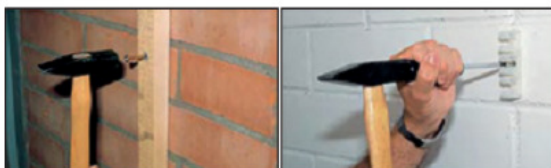
Vành cứng
giúp tắc kê
không tuột vào
lỗ khoan



Răng cưa

- Dễ dàng đóng
- Dễ dàng tháo
lỏng

Xương cho liên
kết chặt



Đầu chặn ngăn không
cho giãn nở sớm

CÔNG TRÌNH TIÊU BIỂU



EuroSpeedway-Lausitz
Klettwitz
Đức



Sân bay Cần Thơ
TP. Cần Thơ
Việt Nam



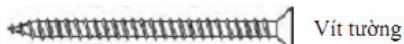
AUC's New Campus
Cairo
Ai Cập



Daelim e-pyeon apart
Busan, Haeundae
Hàn Quốc

TẮC KÊ NHỰA SX - PLUG

SƠ LƯỢC



Thích hợp với:

- Bê tông
- Đá đặc tự nhiên
- Gạch đặc
- Bê tông bọt
- Gạch ống
- Gạch ống bê tông nhẹ
- Tấm panel thạch cao



Cố định:

- Khung cửa
- Vách ngăn
- Tranh ảnh
- Đèn
- Đồ nội thất

MÔ TẢ

- Tắc kê làm từ nhựa chất lượng cao.
- SX phiên bản dài cho chiều sâu neo lớn hơn trong vật liệu xây dựng ống, bê tông bọt và vữa tấm thạch cao.

Ưu điểm

- Dạng khóa 4 hướng đảm bảo sự giữ chặt cao nhất.
- Vành chống xoay ngăn không cho tắc kê xoay trong lỗ khoan.
- Cổ không nở rộng ngăn sự phá vỡ của gạch và thạch cao.
- Lắp đặt nên dễ dàng và nhanh chóng giúp giảm thời gian lắp đặt.
- Cổ tắc kê ngăn không cho tắc kê trượt sâu vào lỗ khoan.
- Khả năng chịu nhiệt từ -40° C đến 80° C.
- Cấu tạo của tắc kê cho phép nó dùng với vít gỗ và vít tường đường kính từ 2 đến 12 mm.

TẮC KÊ NHỰA SX

Dung sai định vít

SX có thể sử dụng an toàn với phạm vi rộng các loại định vít và với các đường kính khác nhau. Nó đặc biệt thích hợp với vít tường.

Khóa chống xoay

Khóa chống xoay giữ tắc kê chặt cố định tại lỗ khoan..



Giãn nở 4 hướng

Giãn nở 4 hướng đảm bảo lực ma sát lớn.

Khóa chống trượt

Vành tắc kê rộng ngăn tắc kê SX trượt vào lỗ khoan.

CÔNG TRÌNH TIÊU BIỂU



Sân bay cần thơ
TP. Hồ Chí Minh
Việt Nam



Restoration of a dam
Vöhrenbach
Đức

TẮC KÊ NHỰA UX

SƠ LƯỢC



Tắc kê nhựa UX



Tắc kê nhựa UX-R có vành



Vít gỗ



Vít tường

Thích hợp với:

- Bê tông
- Đá đặc tự nhiên
- Gạch đặc
- Gạch đặc cát vữa
- Gạch đặc bê tông nhẹ
- Bê tông bọt
- Tấm panel thạch cao
- Gạch ống
- Gạch ống cát-vữa
- Gạch ống bê tông nhẹ
- Tấm vữa thạch cao và tấm xơ ép thạch cao
- Ván ép



Cố định:

- Khung cửa
- Vách ngăn
- Tranh ảnh
- Đèn
- Công tắc điện
- Giá treo khăn tắm
- Hộp gương
- Hộp thư
- Rèm cửa

MÔ TẢ

- Tắc kê UX sẽ giãn nở trong vật nền làm từ vật liệu đặc và tạo thành nút thắt với vật liệu rỗng.
- UX 6 phiên bản dài với vít fischer cho khả năng chịu tải lớn nhất trong vật liệu ống, tấm thạch cao hai lớp và bắc cầu lớp không chịu tải.

Ưu điểm

- Thiết kế đặc biệt cho phép sử dụng trong hầu hết tất cả các loại vật liệu xây dựng.
- Có thể sử dụng vít gỗ và vít tường từ 4 mm đến 12 mm.
- Cổ của tắc kê UX-R ngăn không cho nó trượt vào lỗ khoan.



CÔNG TRÌNH TIÊU BIỂU



Terminal Building 3
Cairo
Ai Cập



Tower Baerville
Busan
Hàn Quốc

HÓA CHẤT CHỐNG CHÁY FISCHER - FIAM



Intumescent Acoustic Mastic FiAM

Flexible fire resistant acoustic mastic

2

Products



BUILDING MATERIALS

- Flexible wall constructions
- Rigid floor and wall constructions
- Masonry
- Concrete
- Timber
- Steel
- FCPS System

ASSESSMENT/APPROVAL



ADVANTAGES

- Water based
- Low VOC
- Movement capability $\pm 25\%$
- Excellent acoustic properties
- Approved for infinite linear gap length
- Halogen and solvent free
- Paintable and excellent slump characteristics

APPLICATIONS

- Metallic pipes: 6" (159 mm)
- Cable trays: 18" x 2" (450 x 50 mm)
- Cable bunches: 3" (80 mm)
- Linear joints: flexible and rigid construction elements
- Joints between FCPS coated panel system

FUNCTIONING

- FiAM is a one-part water-based acrylic emulsion.
- It has a fire resistance of up to 5 hours when used in construction joints and services in both vertical and horizontal applications.
- When exposed to fire, it reacts to form a highly insulative char that slows down heat transfer and provides a barrier to fire seal.
- It is suitably compatible in a variety of materials, and is used within the FCPS which is designed to seal large openings in fire rated floors and walls.



14

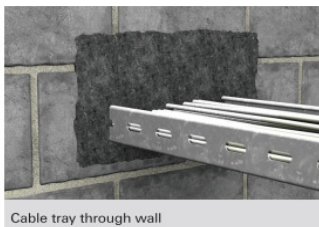
HÓA CHẤT CHỐNG CHÁY FISCHER - FiGM



Intumescent Graphite Mastic FiGM

High performance intumescent graphite fire resistant mastic

2
Products



BUILDING MATERIALS

- Concrete
- Masonry
- Steel
- Timber

ASSESSMENT/APPROVAL



British Standard

BS 476 - 20

BS EN 1026

BS EN ISO 140-3:1995

BS EN 1366-3: 2004



Approved CF 5151



FBC™ System Compatible indicates that this product has been tested, and is monitored on an ongoing basis, to assure its chemical compatibility with FlowGuard Gold®, BlazeMaster® and Corzan® pipe and fittings. FBC™, FlowGuard Gold®, BlazeMaster® and Corzan® are licensed trademarks of The Lubrizol Corporation

ADVANTAGES

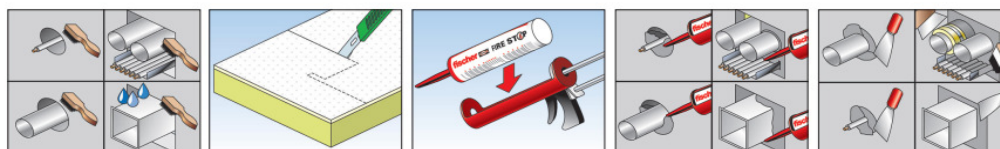
- Low VOC
- Excellent acoustic properties
- Halogen and solvent free
- Excellent slump characteristics

APPLICATIONS

- Metallic pipes: 6" (159 mm)
- Non-metallic pipes: 5" (125 mm)
- Cable bunches: 1" (21 mm)
- Insulated service: 6" (159 mm)
- Construction joints: 1" (25 mm)
- Mixed services

FUNCTIONING

- FiGM is a one-part water-based flexible acrylic emulsion containing a high pressure intumescent graphite, which is used to seal service penetrations in both vertical and horizontal applications.
- It can expand up to 20 times its own volume and cures to form a resilient, flexible fire seal.

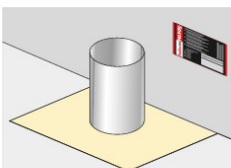


VỮA CHỐNG CHÁY - FFSC

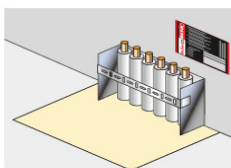


FireStop Compound - FFSC

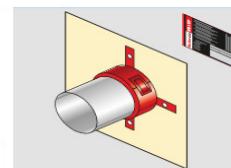
Structural fire resistant seal for floors & walls



Metallic Pipe through fire rated floor assembly



Cable tray through fire rated floor assembly



Non metallic pipe through fire rated wall assembly

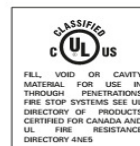
APPLICATIONS

- Metallic services-Steel & Cast Iron pipes
- Non-metallic services - With FIP Intumescent Pipe Wrap or FFC Firestop Collar
- Voids or cavities in floors or walls
- Cable bunches

ADVANTAGES

- Water based
- Low VOC
- Load Bearing
- Excellent acoustic properties

APPROVALS



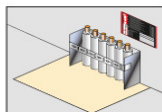
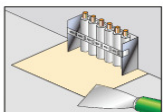
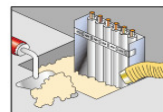
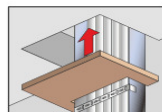
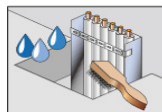
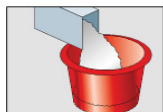
DESCRIPTION

- fischer FFSC is a specially formulated gypsum based compound, which when mixed with water can be trowelled or poured around service penetrations in either vertical or horizontal applications.
- Tested to EN1366-3 and UL1479, the FFSC can provide up to 4 hours integrity and insulation. It has been designed to set within 30-45 min depending on ambient temperature, and is capable of accommodating foot traffic within 72 hours.
- Formulated to be halogen and asbestos free the FFSC exhibits excellent load bearing capacity and can help to maintain the sound reduction index of a structure. Non metallic services which pass through the FFSC should be adequately protected with either the fischer FIP Intumescent Pipe Wrap or FFC Firestop Collar and installed in accordance with the detailed instructions or the approved system.

INSTALLATION

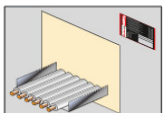
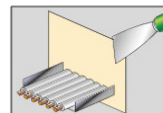
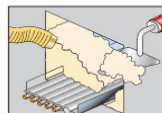
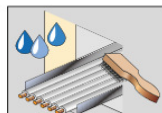
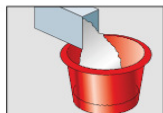
Note: Firestop material must be installed in accordance with the detailed instructions or the approved system:

- 1 Service penetrations should be rigidly supported as per local building codes or approved standards
- 2 Clean all contact surfaces so they are free from loose debris and contaminants such as oil, dirt, grease, wax, old sealants etc
- 3 Pouring: Mix compound with water in 2.5:1 parts by volume. Do not mix weaker than 2:1.
- 4 Shuttering into the opening ensuring a tight fit so that once the required depth of compound is installed, it finishes flush with the floor
- 5 Mix and pour Compound until the required thickness is achieved.
- 6 Reinforcing requires 12mm dia. bars placed at a maximum of 200mm centres across the short span only. The bars may be either recessed into the surrounding structure by a minimum of 50mm on both sides or supported on an angle securely fixed to the structure, all positioned approx 30mm above the bottom surface of the Compound to ensure adequate fire protection from below. Existing compound installations can be easily drilled or sawn to allow the provision of additional or replacement services, and subsequently re-sealed.



Wall Openings

1. Trowelling: 1 bag of Compound to 6.5 litres water (3:1). (Guide only. Varies with site conditions).
2. Trowel the Compound, starting at the base of the opening ensuring the correct thickness of material is installed. Work progressively towards the top of the opening until the barrier is complete. If shuttering panel is set at the centre repeat the process on each side



BẢNG QUẢN CHỐNG CHÁY PIPE WRAPS - FiPW

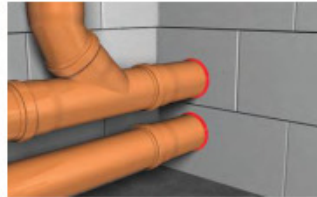


Intumescent Pipe Wraps FiPW

An intumescent single or endless wrap for sealing flammable pipes

2

Products



Wall applications



Floor application

ASSESSMENT/APPROVAL



Approved CF 5036

ADVANTAGES

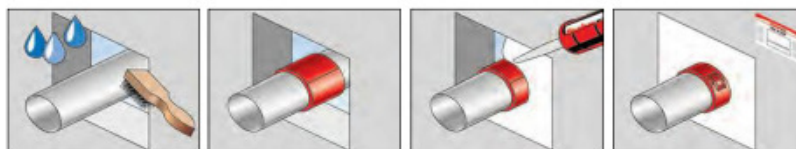
- Efficient and effective for sealing of pipe openings in floors and walls
- Easy to fit
- Moisture resistant
- No mechanical fixing required
- Economical solution
- Up to 4 hours fire resistance
- Asbestos and halogen free
- Available on a roll for more flexibility in pipe diameters

APPLICATIONS

- Non-metallic pipes
- Polyvinyl Chloride PVC
- Chlorinated Polyvinyl Chloride cPVC
- Medium-density Polyethylene MDPE
- High-density Polyethylene HDPE
- Acrylonitrile Butadiene ABS

FUNCTIONING

- FiPW is a flexible composite strip, which is composed of thermoplastic component containing intumescent graphite in a synthetic compound and enclosed in an outer polyethylene cover.
- Can also be used as a cast-in solution. For large openings, use in conjunction with FCPS or FFSC.

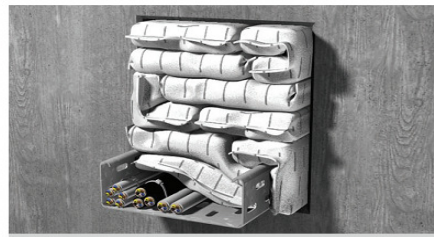


TÚI CHÔNG CHÁY FiP



Intumescent Pillows - FiP

FireStop solution for temporary & permanent service penetrations in both vertical and horizontal applications



Vertical application

APPLICATIONS

- Metal Pipes
- Cables / Cable trays
- Electrical trunking
- Electrical trunking - for conformance with the 17th Edition of the IEE Wiring Regulations. (BS 7671:2008)

ADVANTAGES

- Approved as permanent fire barrier
- Reusable
- Dry installation
- Quick and easy installation
- No shelf life
- Moisture resistant

APPROVALS



Approved CF 5037

British Standard

BS 476 - 20

BS EN 1366-3

BS EN ISO 10140-3:1995

The laboratory measurement of airborne sound insulation of building elements

APPLICATION EXAMPLES:

- Service penetrations like steel pipes, copper pipes, cable bundles, cable trays and electrical trunking through fire rated walls / floors.

DESCRIPTION

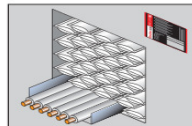
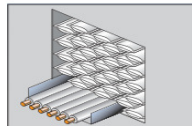
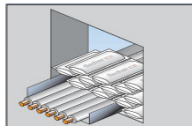
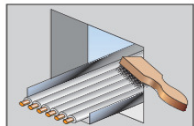
- fischer intumescent pillows - FiP are an intumescent graphite and mineral fibre blend covered in a glass fibre PVC coated cloth bag.
- FiP is suitable for applications where temporary and permanent fire barriers are required.
- Tested to BS 476: Part 20 and BS EN 1366-3, FiP is also ETA approved and CE Marked. FiP can provide up to 2 hours of fire protection in both vertical and horizontal, multi or mixed service penetrations.

INSTALLATION

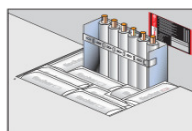
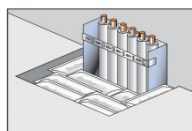
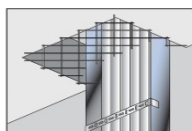
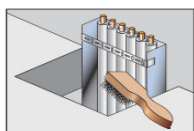
Note: Firestop material must be installed in accordance with detailed instructions or the approved system:

1. Clean all contact surfaces so they are free from loose debris and contaminants. Ensure services are sufficiently supported as per approved system or local building code.
2. Shake the pillows to make the infill material uniform before installation.
3. Push the pillow into the hole so that the longest dimension spans across the wall. If installing in floor, mechanically fix galvanised steel mesh 50 x 50 x 5mm to the underside of the opening with a 100mm overlap of the floor slab.
4. Pack the pillows in a brick bond fashion, to ensure the joints between the pillows are staggered. Use small size pillows in between to pack the hole tight against the edges.
5. For electrical trunking, remove the lid and install a pillow inside so it aligns with the depth of the wall. Replace the lid on the electrical trunking.

Installation in walls



Installation in floors



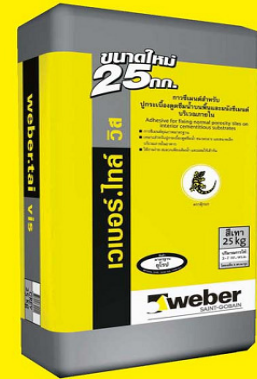
II. SẢN PHẨM WEBER – PHÁP – KEO DÁN GẠCH

KEO DÁN GẠCH WEBER.TAI VIS

ข้อกำหนดผลิตภัณฑ์ (Specification)



weber.tai vis



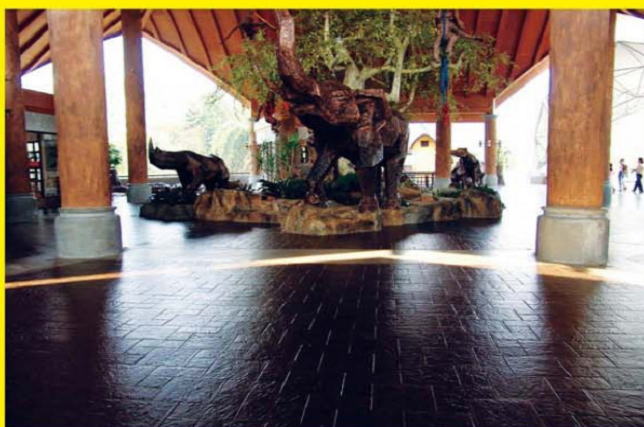
Category	Normal cementitious adhesive	
Composition	Portland cement, Mineral aggregates, Organic additives	
Performance	Conform to ISO 13007 and EN 12004 : 2001	
International standard (ISO 13007) and European Norms (EN 12004 : 2001) test methods	Standard	Result
Open time*	-	15 minutes
Adjustment time*	-	5 minutes
Pot Life*	-	2 hours
Initial tensile strength ISO 13007 part 2-4.4.4.2 or (EN 1348-8.2)	$\geq 0.5 \text{ N/mm}^2$	0.94 N/mm^2
Tensile adhesion strength after water immersion ISO 13007 part 2-4.4.4.3 or (EN 1348-8.3)	$\geq 0.5 \text{ N/mm}^2$	0.99 N/mm^2
Open time : tensile adhesion strength** ISO 13007 part 2-4.1 or (EN 1346)	$\geq 0.5 \text{ N/mm}^2$ After not less than 20 min	1.03 N/mm^2
Substrate	Cement render Floor screed, Porous concrete Self levelling	
Tiles/Granites	Absorbent tiles / Ceramic tiles water absorption >3% Maximum weight of tiles for vertical application $\leq 15 \text{ kg/m}^2$	
Exposure	Internal walls/floors External floors (low traffic)	
Thickness	Recommend 2 to 6 mm.	

KEO DÁN GẠCH WEBER.TAI FIX

ข้อกำหนดผลิตภัณฑ์ (Specification)



weber.tai fix



Category	Normal cementitious adhesive	
Composition	Portland cement, Mineral aggregates, Organic additives,	
Performance	Conform to ISO 13007 and EN 12004 : 2001	
International standard (ISO 13007) and European Norms (EN 12004 : 2001)	Standard	Result
Open time*	-	20-30 minutes
Adjustment time*	-	15 minutes
Pot Life*	-	4 hours
Initial tensile strength ISO 13007 part 2-4.4.4.2 or (EN 1348-8.2)	≥ 0.5 N/mm ²	1.29 N/mm ²
Tensile adhesion strength after water immersion ISO 13007 part 2-4.4.4.3 or (EN 1348-8.3)	≥ 0.5 N/mm ²	1.51 N/mm ²
Tensile adhesion strength after heat aging ISO 13007 part 2-4.4.4.4 or (EN 1348-8.4)	≥ 0.5 N/mm ²	0.61 N/mm ²
Tensile adhesion strength after freeze-thaw cycles ISO 13007 part 2-4.4.4.5 or (EN 1348-8.5)	≥ 0.5 N/mm ²	≥ 0.5 N/mm ²
Open time : tensile adhesion strength** ISO 13007 part 2-41 or (EN 1346)	≥ 0.5 N/mm ² After not less than 20 min	1.62 N/mm ²
Tiles/Granites	Absorbent tiles Maximum weight of tiles for vertical application: 30 kg/m ²	
Exposure	Internal walls & floors Exterior floors Exterior walls ≤ 8 m. For Tile size less than 900 cm ²	
Thickness	Recommended 2 to 10 mm.	

* at temp. = 25 ± 30 °C

** at temp. = 23 ± 2°C, humidity = 50 ± 5%

KEO DÁN GẠCH WEBER.TAI GRES

Tile Adhesives

High performance tile adhesive for fixing large-size tiles, ideal for fixing tiles in swimming pools with excellent bonding strength

weber.tai gres



Laying swimming pool tiles



Excellent bonding strength



Good for laying large size tiles from 60 x 60 cm like granito tiles, granites, and marbles



Laying tiles on internal existing tiles



Low VOCs

● PRODUCT DESCRIPTION

weber.tai gres is pre-mixed high performance tile adhesive to mix with water giving excellent bonding strength for laying large size tiles and swimming pool tiles

- **SUITABLE FOR:** ceramic tiles, granito tiles, marbles, granites, artificial tiles size up to 1.2 x 1.2 m

- **PACKAGING:** 20 kg bag

- **COLOR:** grey / white

- **COVERAGE:** average 4 m²/20 kg bag

● APPLICATION

Substrate preparation

- New substrate should be sound, level, and clean with normal absorption rate
- Case of existing substrate; check bonding. Remove peel-off paint and de-bonded tiles and lay the new ones. Clean off any excess dirt and laitance.
- In case of porous substrate with high absorption, dampen the surface before tiling
- For new render or screed, it should be fully cured at the rate of 7 days per 1 cm thickness before tiling

Mixing

Mixing **weber.tai gres** in water with the ratio of 1:3 by volume (1 part of water + 3 parts of **weber.tai gres**). Using slow-speed electric mixer to mix or gradually mix by hand until obtaining homogeneous lump-free paste. Leave for 3 – 4 minutes for chemical curing before using.

Tiling

1. Using notched trowel to spread tile adhesive onto substrate
2. Back buttering in case of laying tile bigger than 10 x 10 inches
3. Placing tiles on tile adhesive and knock gradually with rubber hammer
4. Clean the excess tile adhesive on tile surface
5. Tiles can be adjusted within 15 minutes after laying
6. Leave for 24 hours before grouting

● SHELF LIFE AND STORAGE

One year after manufacturing date when stored unopened in dry and ventilated place. Store airtight in dry and ventilated conditions if remained in opened bag

TECHNICAL DATA

Type	High performance tile adhesive
Density of powder	1.4 g/cm ³
Chemical curing time	3 – 4 minutes
Pot life (in shade)	4 hours
Open time	20-30 minutes
Adjusting time	15 minutes
Recommended thickness	2 – 10 mm
Waiting time before grouting	24 hours

Remark: These test results are from laboratory test. They could be slightly different from on-site results because of the differences in applications and conditions

CERTIFIED STANDARD

International/European standard	Standard	Result
Initial tensile adhesion strength ISO 13007 part 2-4.4.4.2 or EN 1348-8.2	≥10 N/mm ²	2.06 N/mm ²
Tensile adhesion strength after water immersion ISO 13007 part 2-4.4.4.3 or EN 1348-8.3	≥10 N/mm ²	1.60 N/mm ²
Open time tensile adhesion strength ISO 13007 part 2-4.1 or EN 1346	≥0.5 N/mm ²	0.83 N/mm ²




III. SẢN PHẨM WEBER – PHÁP – KEO CHÀ RON


KEO CHÀ RON WEBER.COLOR CLASSIC


Tile Grouts

General purpose tile grout




weber.color classic






For 1 – 6 mm joint width



Low VOCs



Resist to chemical cleaning agent

● PRODUCT DESCRIPTION

weber.color classic is general purpose tile grout for floors and walls in general areas

● PACKAGING: 1 kg bag

● COLOR: 29 colors

G-01 white	G-08 cream	G-03 creamy pink	G-28 light cream	G-05 light yellow	G-19 pink orange	G-18 pink
G-18 beige	G-32 coffee	G-42 brown	G-52 chocolate	G-09 orange	G-29 clay brick	G-33 terracotta
G-88 ruby	G-07 light green	G-27 green	G-37 dark green	G-84 jade	G-06 light blue	G-26 blue
G-41 misty blue	G-35 sea blue	G-80 sapphire	G-34 smoke grey	G-21 flint	G-04 grey	G-34 graphite
G-44 black						

*These color presentations are as close as printing techniques permit. It is recommended to use the actual grout presenter for final selection.

● COVERAGE: average 5 m²/1 kg bag

● APPLICATION

Substrate preparation

- Properly clean the joints until free from any dirt to make sure of good bonding and color uniformity

Mixing

- Put clean water in mixing bucket
- Gradually add **weber.color classic** into the water with the ratio of 1:2.5 by volume (1 part of water + 2.5 part of the grout) and mix until obtaining homogeneous lump-free paste
- Leave the mixture for 3 – 4 minutes for chemical curing
- The mixture of **weber.color classic** can be used within 30 minutes after mixing when placing in shade

Grouting

- Use rubber trowel or grout trowel to diagonally fill up the joints.
- Wipe off excess grout with damp sponge before the grout sets.
- Leave for 2 hours and then clean tiles' surface with clean cloth
- Wait for 24 hours before traffic to ensure good bonding of the grout

● SHELF LIFE AND STORAGE

One year after manufacturing date when stored unopened in dry and ventilated place. Store airtight in dry and ventilated conditions if remained in opened bag

TECHNICAL DATA

Type	Cementitious grout
Density of powder	0.9 – 1.1 g/cm ³
Chemical curing time	3 – 4 minutes
Pot life (in shade)	30 minutes
Waiting time after tiling before grouting	24 hours
Recommended joint width	1 – 6 mm
Time before traffic	24 hours

Remark: These test results are from laboratory test. They could be slightly different from on-site results because of the differences in applications and conditions

CERTIFIED STANDARD

International/European standard	Standard	Result
Abrasion resistance ISO 13007 part 4.4.4 or EN 12808-2	≤ 2,000 mm ³	212 mm ³
Flexural strength under standard condition ISO 13007 part 4-4.1.3 or EN 12808-3	≥ 2.5 N/mm ²	4.77 N/mm ²
Compressive strength under standard condition ISO 13007 part 4-4.1.4 or EN 12808-3	≥ 15.0 N/mm ²	19.75 N/mm ²
Shrinkage ISO 13007 part 4-4.3 or EN 12808-4	≤ 3.0 mm/m	1.04 mm/m
Water absorption after 30 minutes ISO 13007 part 4-4.2 or EN 12808-5	≤ 5.0 g	2.27 g



KEO CHÀ RON WEBER.COLOR POWER

Tile Grouts

Anti-fungus tile grout ideal for bathrooms and kitchens

weber.color power



For 1 – 6 mm joint width



Anti-fungus and black mold



Low porosity: anti-dirt



Resist to chemical cleaning agent



Low VOCs

● PRODUCT DESCRIPTION

weber.color power is anti-fungus and anti-dirt tile grout with good bonding ideal for grouting floors and walls in bathrooms and kitchens.

● PACKAGING: 1 kg bag

● COLOR: 40 colors

PO-111 snow	PO-112 steel	PO-113 ivory	PO-114 iron	PO-115 granite	PO-116 charcoal	PO-121 light
PO-122 pear	PO-123 moon	PO-124 lemon	PO-125 orange	PO-126 vanilla	PO-127 metallic	PO-128 merl
PO-131 sky	PO-132 sea	PO-133 marine	PO-134 ocean	PO-135 pacific	PO-136 fresh	PO-141 coral
PO-142 rose	PO-143 orchid	PO-144 amethyst	PO-145 ruby	PO-146 pearl	PO-151 pudding	PO-152 earth
PO-153 wood	PO-154 stone	PO-155 rock	PO-156 pottery	PO-157 sand	PO-161 farm	PO-162 tree
PO-163 field	PO-164 leaf	PO-165 emerald	PO-166 mint	PO-167 herb		

*These color presentations are as close as printing techniques permit. It is recommended to use the actual grout presenter for final selection.

● COVERAGE: average 5 m²/1 kg bag

● APPLICATION

Substrate preparation

- Properly clean the joints until free from any dirt to make sure of good bonding and color uniformity

Mixing

- Put clean water in mixing bucket
- Gradually add weber.color power into the water with the ratio of 1:2.5 by volume (1 part of water + 2.5 part of the grout) and mix until obtaining homogeneous lump-free paste
- Leave the mixture for 3 – 4 minutes for chemical curing
- The mixture of weber.color power can be used within 30 minutes after mixing when placing in shade

Grouting

- Use rubber trowel or grout trowel to diagonally fill up the joints.
- Wipe off excess grout with damp sponge before the grout sets.
- Leave for 2 hours and then clean tiles' surface with clean cloth
- Wait for 24 hours before traffic to ensure good bonding of the grout

● SHELF LIFE AND STORAGE

One year after manufacturing date when stored unopened in dry and ventilated place. Store airtight in dry and ventilated conditions if remained in opened bag

TECHNICAL DATA

Type	Cementitious grout
Density of powder	0.9 – 1.1 g/cm ³
Chemical curing time	3 – 4 minutes
Pot life (in shade)	30 minutes
Waiting time after tiling before grouting	24 hours
Recommended joint width	1 – 6 mm
Time before traffic	24 hours

Remark: These test results are from laboratory test. They could be slightly different from on-site results because of the differences in applications and conditions

CERTIFIED STANDARD

International/European standard	Standard	Result
Abrasion resistance ISO 13007 part 4.4.4 or EN 12808-2	≤ 2,000 mm ³	361 mm ³
Flexural strength under standard condition ISO 13007 part 4-4.1.3 or EN 12808-3	≥ 2.5 N/mm ²	4.15 N/mm ²
Compressive strength under standard condition ISO 13007 part 4-4.1.4 or EN 12808-3	≥ 15.0 N/mm ²	16.81 N/mm ²
Shrinkage ISO 13007 part 4-4.3 or EN 12808-4	≤ 3.0 mm/m	2.24 mm/m
Water absorption after 30 minutes ISO 13007 part 4-4.2 or EN 12808-5	≤ 5.0 g	2.30 g
Water absorption after 240 minutes ISO 13007 part 4-4.2 or EN 12808-5	≤ 10 g	5.90 g



KEO CHÀ RON WEBER.COLOR HR

Tile Grouts

High resistance tile grout for swimming pools, spas, steam rooms, and saunas






For 2 – 10 mm joint width



Anti-fungus and anti-dirt



Resist to water pressure



Resist to temperature between -40°C to +100°C



Resist to chemical cleaning agent like chlorine



Low VOCs

● PRODUCT DESCRIPTION

weber.color HR is high resistance tile grout specially designed to use in swimming pools, spas, and saunas providing resistance to water pressure and chlorine ideal for grouting in swimming pools, spas, saunas on both floors and walls

● **PACKAGING:** 18.5 kg bucket

● **COLOR:** 8 colors



*These color presentations are as close as printing techniques permit. It is recommended to use the actual grout presenter for final selection.

● **COVERAGE:** average 20 m²/18.5 kg bucket

● APPLICATION

Substrate preparation

- Properly clean the joints until free from any dirt to make sure of good bonding and color uniformity
- Avoid the application in direct sunlight, cover the areas to have shade when working

Mixing

- Put 1 admixture in mixing bucket
- Gradually add 1 weber.color HR powder into the bucket and mix until obtaining homogeneous lump-free paste
- Do not remix anything else
- The mixture of weber.color HR can be used within 20 – 30 minutes after mixing when placing in shade

Grouting

- Use rubber trowel or grout trowel to diagonally fill up the joints.
- Wipe off excess grout with damp sponge 10 – 20 minutes before the grout sets.
- Leave for 1 hours and then clean tiles' surface with clean cloth
- Wait 12 hours for the grout to set and then sprinkle water thoroughly for 2 – 3 days for curing
- Leave for 3 days before filling in with water for reaching high resistance property and good bonding

● SHELF LIFE AND STORAGE

One year after manufacturing date when stored unopened in dry and ventilated place. Store airtight in dry and ventilated conditions if remained in opened bucket

TECHNICAL DATA

Type	Cementitious grout
Density of powder	1.3 g/cm ³
Chemical curing time	3 – 4 minutes
Pot life (in shade)	20 minutes
Waiting time after tiling before grouting	24 hours
Recommended joint width	2-10 mm
Waiting time before filling in with water	3 days

Remark: These test results are from laboratory test. They could be slightly different from on-site results because of the differences in applications and conditions

CERTIFIED STANDARD

International/European standard	Standard	Result
Abrasion resistance ISO 13007 part 4.4.4 or EN 12808-2	≤ 2,000 mm ³	297 mm ³
Flexural strength under standard condition ISO 13007 part 4-4.1.3 or EN 12808-3	≥ 2.5 N/mm ²	6.17 N/mm ²
Compressive strength under standard condition ISO 13007 part 4-4.1.4 or EN 12808-3	≥ 15.0 N/mm ²	27.29 N/mm ²
Shrinkage ISO 13007 part 4-4.3 or EN 12808-4	≤ 3.0 mm/m	1.29 mm/m
Water absorption after 30 minutes ISO 13007 part 4-4.2 or EN 12808-5	≤ 5.0 g	0.07 g
Water absorption after 240 minutes ISO 13007 part 4-4.2 or EN 12808-5	≤ 10 g	0.23 g

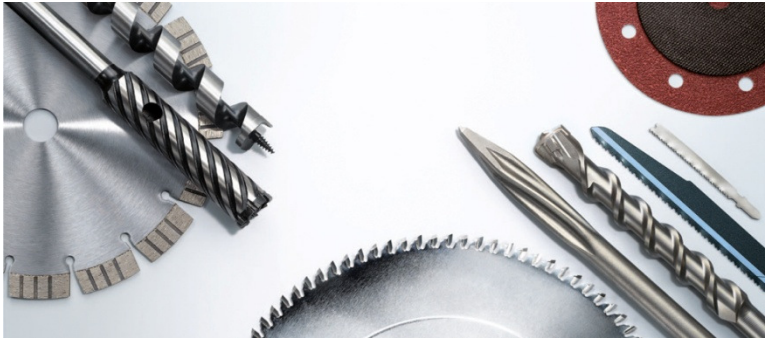


IV. THIẾT BỊ CẦM TAY BOSCH – ĐỨC



BOSCH

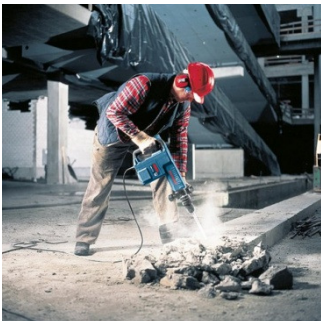
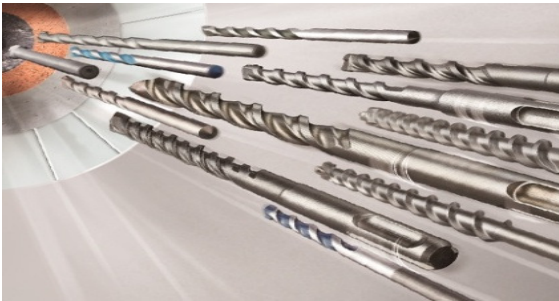
Invented for life





BOSCH

Invented for life



BOSCH

Invented for life

C. THI CÔNG KHOAN CẮY THÉP – BULONG VÀ KHOAN CẮT RÚT LỖI

I. THI CÔNG KHOAN CÂY THÉP – BULONG

Lắp lỗ sàn – Lỗ thông tầng

Tình huống:

- Thay đổi thiết kế, cần lắp lỗ sàn cũ.
- Công dụng nâng cấp, tăng diện tích sử dụng, lắp lỗ sàn cũ.
- Thay đổi vị trí cầu thang bộ.

Giải pháp:

- Khoan cấy cốt thép chờ như trong hình.
- Thay đổi thiết kế, cần lắp lỗ sàn cũ.



Cấy thép ban công – mái dón

Tình huống:

- Thay đổi thiết kế, cần thêm ban công.
- Công dụng nâng cấp, thiết kế mới cần thêm ban công – mái dón.
- Không thể chờ thép trước.

Giải pháp:

- Khoan cấy cốt thép chờ như trong hình.
- Nối thép, đóng cốt pha và đổ bê tông.



Cấy thép thêm cột, nâng tầng

Tình huống:

- Thay đổi thiết kế, vị trí cột.
- Công trình nâng cấp, cải tạo nâng tầng tầng tiết diện cột.
- Thêm cột, bổ trụ

Giải pháp:

- Khoan cấy cốt thép chờ như trong hình.
- Nối cốt thép và đổ bê tông cột mới.



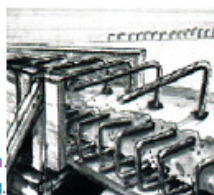
Cấy thép nâng cao độ sàn - dầm

Tình huống:

- Thay đổi thiết kế, cần nâng cao độ.
- Công trình nâng cấp, thiết kế mới cần thay đổi độ cao sàn – dầm.
- Gia cố, tăng tiết diện sàn – dầm.

Giải pháp:

- Khoan cấy cốt thép chờ như trong hình.
- Nối thép, đóng cốt pha và đổ bê tông.



Cấy thép dầm – sàn tầng hầm

Tình huống:

- Thay đổi thiết kế, cần thêm dầm – sàn.
- Cốt thép trong bê tông bị sai vị trí, cần cấy thép thay thế
- Không thể đặt thép chờ trước.

Giải pháp:

- Khoan cấy cốt thép chờ như trong hình.
- Nối thép và tiến hành đổ bê tông.



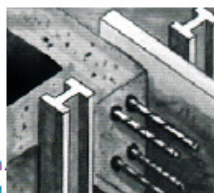
Cấy thép nối dầm – mở rộng công trình

Tình huống:

- Thay đổi thiết kế, cần thêm dầm.
- Công trình nâng cấp, thiết kế mới cần thêm dầm.
- Không thể đặt thép chờ trước.

Giải pháp:

- Khoan cấy cốt thép chờ như trong hình.
- Nối thép, đóng cốt pha và đổ bê tông.



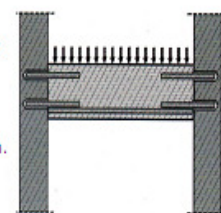
Cấy thép nối dầm – Công trình lắp ghép

Tình huống:

- Cột đúc sẵn không đặt thép chờ.
- Không chờ thép để công tác lắp ghép dễ dàng hơn.
- Không thể đặt thép chờ.

Giải pháp:

- Khoan cấy cốt thép chờ như trong hình.
- Nối thép và đổ bê tông lắp lỗ sàn.



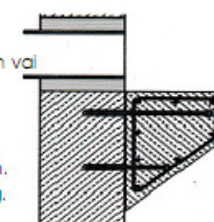
Cấy thép vai cột

Tình huống:

- Thay đổi thiết kế, cần thêm vai cột.
- Công trình nâng cấp, thiết kế cần thêm vai cột để lắp đặt dầm cầu trục.
- Không thể chờ thép trước.

Giải pháp:

- Khoan cấy cốt thép chờ như trong hình.
- Nối thép, đóng cốt pha và đổ bê tông.



Cấy bulong, lắp kết cấu thép

Tình huống:

- Thay đổi thiết kế, cần lắp thêm kết cấu thép, máy móc thiết bị.
- Công trình nâng cấp, lắp cấu kiện thép, sử dụng, lắp lỗ sàn cũ.
- Không thể đặt bulong chờ trước.

Giải pháp:

- Khoan cấy cốt thép chờ như trong hình.
- Lắp kết cấu thép, máy móc thiết bị.



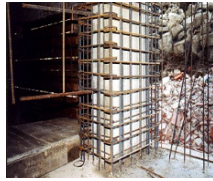
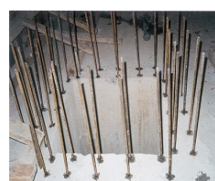
Cấy bulong lắp lan can, tay vịn, rào chắn

Tình huống:

- Thay đổi thiết kế, cần thêm lan can, tay vịn rào chắn.
- Công trình nâng cấp, cải tạo.
- Không thể đặt bulong chờ trước.

Giải pháp:

- Khoan cấy bulong neo như trong hình.
- Lắp lan can, tay vịn, rào chắn.



II. THI CÔNG KHOAN CẮT RÚT LỖ

Khoan tạo lỗ trên bê tông bằng mũi khoan đính hạt kim nhân tạo:

- Phương pháp khoan này chủ yếu phục vụ công tác đi đường ống nước, đường điện, đường ống cứu hỏa, cây thép, cây bulong... **Đường kính lỗ khoan có thể đạt tới 400mm, chiều sâu khoan khoảng 2m.**

Ưu điểm của phương pháp khoan này là:

- Khoan được lỗ khoan lớn,
- Lỗ khoan thẳng, ổn định,
- Khoan cắt được sắt trong bê tông.



D. DANH SÁCH DỰ ÁN TIÊU BIỂU

STT	Tên Công Trình	Địa điểm	Nhà Thầu sử dụng
1	Vinhomes Central Park – Land Mark 81 (81 tầng)	Bình Thạnh Dist, HCM City	COTECCONS
2	The Sun Tower	Dist 1, HCM City	AN PHONG
3	Metropole Thu Thiem	Dist 2, HCM City	COTECCONS BM WINDOWS
4	Vincity Grand Park	Dist 9, HCM City	COTECCONS AN PHONG HOA BINH CENTRALCONS DELTA
5	Spirit Of Saigon	Dist 1, HCM City	COTECCONS UNICONS
6	Techcombank	Dist 1, HCM City	NEWTECONS
7	Manhattan	Dist 1, HCM City	RICONS
8	Victoria	Dist 1, HCM City	RICONS
9	The Sóng	Vung Tau	NEWTECONS
10	The MARQ (29B NĐC)	Dist 1, HCM City	COTECCONS
11	Akari Hoang Nam	Binh Tan Dist, HCM City	COTECCONS UNICONS
12	Khách sạn Số 5 Lê Quý Đôn	Dist 1, HCM City	CENTRAL
13	CMC Creative Space	Dist 7, HCM City	CENTRALCONS QUAN DAT
14	Alpha Hill (87 Cống Quỳnh)	Dist 1, HCM City	COTECCONS
15	Friendship Tower	Dist 1, HCM City	COTECCONS
16	Hilton Hotel	Dist 1, HCM City	COTECCONS
17	Hoa Phat Dung Quat Factory	Quang Ngai	COTECCONS NEWTECONS
18	Sora Garden I, II	Binh Duong	NEWTECONS
19	Casino Nam Hoi An	Quang Nam	COTECCONS NEWTECONS COFICO
20	Sotetsu HCM	Dist 1, HCM City	NEWTECONS
21	Kingdom 101	Dist 10, HCM City	COTECCONS RICONS
22	Khu Đô Thị Mới – Sa La – Đại Quang Minh	Dist 2, HCM City	COTECCONS
23	Empire City Thủ Thiêm	Dist 2, HCM City	HOA BINH CENTRAL

STT	Tên Công Trình	Địa điểm	Nhà Thầu sử dụng
24	Porsche	Dist 7 , HCM City	UNICONS
25	Văn phòng UOA	Dist 7 , HCM City	CENTRALCONS
26	One Hub	Dist 9 , HCM City	NEWTECONS
27	Etown 5 Tower	Tan Binh Dist , HCM City	CENTRALCONS
28	Vinhomes Central Park – Central Park 3	Binh Thanh Dist, HCM City	COTECCONS
29	Wink Hotel	Dist 1 , HCM City	NEWTECONS
30	Lê Phong Bình Dương	Binh Duong	UNICONS
31	Timberland Manwah Factory	Binh Duong	COTECCONS NEWTECONS UNICONS RICON DCONS
32	Ghome	Dist 2 , HCM City	UNICONS
33	TUI BLUE	Vung Tau	NEWTECONS
34	Vinhomes Golden River – Khu Ba Son	Q. 1, TP. HCM	COTECCONS HÒA BÌNH COMPANY
35	Estella Heights	Dist 2, HCM City	COFICO
36	Lim III Tower	Dist 1, HCM City	HOA BINH COMPANY
37	Timesquare	Da Nang	COTECCONS
38	Panorama	Dist 7, HCM City	RICON COMPANY
39	City Garden – Giai đoạn 2	Q. Bình Thạnh, TP. HCM	COTECCONS
40	Sunwah Pearl	Binh Thanh Dist , HCM City	TRUNG QUOC COMPANY
41	The One	Q. 1, TP. HCM	RAFFLES COMPANY
42	The Grand Hồ Tràm Strip Giai Đoạn A2	Hồ Tràm, Xuyên Mộc, Vũng Tàu	COTECCONS
43	Nhà Xưởng Paihong	KCN Bàu Bàng, Bình Dương	NEWTECONS COMPANY
44	Khu Căn Hộ Cao Cấp An Gia Riverside	Q. 7, TP. HCM	RICON COMPANY
45	Khu Căn Hộ Cao Cấp An Gia Skyline	Q. 7, TP. HCM	RICON COMPANY
46	Khu Căn Hộ Cao Cấp Diamond Island	Q. 2, TP. HCM	COTECCONS NEWTECONS COMPANY

STT	Tên Công Trình	Địa điểm	Nhà Thầu sử dụng
47	Khu Căn Hộ Cao Cấp Diamond Lotus	Q. 8, TP. HCM	COTECCONS
48	Nhà Máy Giấy Vina Kraft	KCN Mỹ Phước 3 – Bình Dương	UNICONS COMPANY
49	Khu Cao Ốc Căn Hộ - Thảo Điền (PRECHE)	Q. 2, TP. HCM	UNICONS COMPANY
50	River City	Q. 4, TP. HCM	RICONS COMPANY
51	Căn hộ Icon D3	Q.3, TP. HCM	COTECCONS
52	Vinpearl Phú Quốc	Phu Quoc, Kieng Giang	LICOGI 16 COMPANY
53	Vincom – Thủ Đức	Thu Duc Dist, HCM City	TAN BINH (TABICO)
54	Nhà máy P&G	Binh Duong	DESCON
55	Chung cư Lim Tower II	Dist 3, HCM City	COTECCONS
56	Văn Hóa - Khách Sạn Quê Hương	Dist 1, HCM City	COTECCONS QUANG MINH
57	Khách Sạn NOVOTEL Sài Gòn	Dist 1, HCM City	COTECCONS NEWTECONS COMPANY
58	Trung Tâm Hội Nghị HACOTA	Dist 1, HCM City	AN PHONG COMPANY
59	Công trình Sunrise City	Dist 7, HCM City	AN PHONG COMPANY
60	Sài Gòn Time Square	Dist 1, HCM City	HOA BINH COMPANY
61	CHCC Thảo Điền Pearl	Dist 2, HCM City	AN PHONG COMPANY
62	CHCC C.T PLAZA	Dist 3, HCM City	AN PHONG COMPANY
63	CN Ngân Hàng ACB	Dist 3, HCM City	NAVICONS
64	Ngân Hàng EXIMBANK	Dist 3, HCM City	COTECCONS
65	Chung Cư VRG River View	Dist 1, HCM City	RICONS COMPANY
66	Vincom Center A	Dist 1, HCM City	UNICONS COMPANY
67	Cao Ốc HMTC	Dist 1, HCM City	LONG GIANG COMPANY
68	TTTM & VP Viettel	Dist 10, HCM City	COFICO
69	Vincom Center B	Dist 1, HCM City	HOA BINH COMPANY
70	DA Cải tạo Cầu Bình Triệu	Binh Thanh Dist, HCM City	FREYSSINET COMPANY
71	Công trình SSG Tower	Binh Thanh Dist, HCM City	PHÚ CƯỜNG COMPANY
72	Dự Án TTĐH Sân Golf	Tan Binh Dist, HCM City	NAM HAI AU COMPANY
73	Chung Cư Hoa Sen	Tan Binh Dist, HCM City	COFICO

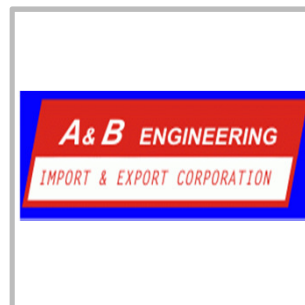
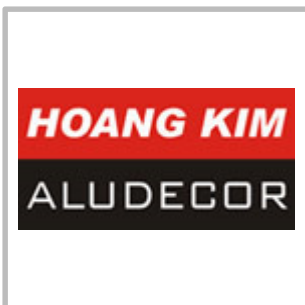
STT	Tên Công Trình	Địa điểm	Nhà Thầu sử dụng
74	Nhà Máy Lốp Xe Việt Luân	Tay Ninh	COTECCONS
75	Nhà máy bột giấy Phương Nam	Long An	LICOGI 16
76	Nhà máy Lốp Xe Casumina	Binh Duong	HÒA BÌNH COMPANY
77	Nhà máy Bia Heniken	Tien Giang	DESCON
78	Khách sạn HAVANA	Nha Trang	COTECCONS
79	Khách sạn NOVOTEL - Sông Hàn	Da Nang	UNICONS COMPANY
80	Dự Án Bà Nà Hill	Da Nang	SUN GROUP

E. DANH SÁCH KHÁCH HÀNG TIÊU BIỂU

KHÁCH HÀNG TIÊU BIỂU:



KHÁCH HÀNG TIÊU BIỂU:



KHÁCH HÀNG TIÊU BIỂU:



F. MỘT SỐ HỢP ĐỒNG TIÊU BIỂU



CÔNG TRÌNH SỬ DỤNG HÓA CHẤT CÂY THÉP FISCHER



CỘNG HÒA XÃ HỘI CHỦ NGHĨA VIỆT NAM
Độc lập – Tự do – Hạnh phúc

-----00-----

HỢP ĐỒNG GIAO THẦU LẠI

Số: 1178/TP-2015

Tên công trình : VINHOMES CENTRAL PARK – LAND MARK 81
Địa điểm : 720A Điện Biên Phủ, Phường 22, Quận Bình Thạnh, Tp.HCM
Hạng mục : Thi công khoan cấy thép bằng hóa chất FIS EM 390S.

- Căn cứ vào luật dân sự hiện hành của nước Cộng hòa Xã hội Chủ nghĩa Việt Nam.
- Theo ý chí và thỏa thuận của hai Bên.

Hôm nay, ngày 29 tháng 12 năm 2015, chúng tôi gồm:

Bên Giao thầu (Bên A): CÔNG TY CỔ PHẦN XÂY DỰNG (COTEC) - COTECCONS

Địa chỉ : Số 236/6, đường Điện Biên Phủ, phường 17, quận Bình Thạnh, TP. HCM.

Điện thoại : (84.8) 3514 2255 Fax: (84.8) 3514 2277

Tài khoản số : 018.100.004.8671 tại Ngân hàng TMCP Ngoại thương Việt Nam –
Chi nhánh Nam Sài Gòn, Phòng giao dịch Nhà Rồng.

Mã số thuế : 0303443233

Người đại diện : Ông **VÕ THANH LIÊM** Chức vụ: **Giám đốc khối xây lắp 5**

(Theo giấy ủy quyền số 010/ UQ-2015. Ngày: 01/01/2015. Do Tổng Giám đốc Công ty ủy quyền)

Bên Nhận thầu (Bên B): CÔNG TY CỔ PHẦN UNIC

Địa chỉ : 1570/44 Võ Văn Kiệt, Phường 7, Quận 6, TP.HCM

Điện thoại : (84.8) 3967 2714 Fax: (84.8) 3967 2715

Số tài khoản : 040-01-01-0065384 tại Ngân hàng TMCP Hàng Hải Việt Nam – Chi nhánh
Hồ Chí Minh

Mã số thuế : 0 3 1 1 9 7 6 4 2 9

Người đại diện : Ông **NGUYỄN HỮU THUẬN** Chức vụ: **Giám đốc**

Sau khi bàn bạc, hai bên thống nhất ký kết hợp đồng giao nhận thầu với các điều khoản như sau:

ĐIỀU 1: NỘI DUNG CÔNG VIỆC.

Bên A giao cho bên B phân nhân công và vật tư thi công khoan bê tông, vệ sinh lỗ khoan, cấy sắt bằng hóa chất **FIS EM 390S** của hãng Fischer tại công trình: “Vinhomes Central Park – Land Mark 81” theo bảng giá trị sau:





CÔNG TRÌNH SỬ DỤNG HÓA CHẤT CẮY THÉP FISCHER



Stt	Hạng mục	Đvt	Khối lượng tạm tính	Đơn giá (chưa VAT)			Thành tiền
				Nhân công	Vật tư	Tổng cộng	
1	Công khoan lỗ $\Phi 14 \times 100$ và hóa chất cấy thép $\Phi 10$	lỗ	1				
2	Công khoan lỗ $\Phi 16 \times 120$ và hóa chất cấy thép $\Phi 12$	lỗ	1				
3	Công khoan lỗ $\Phi 18 \times 140$ và hóa chất cấy thép $\Phi 14$	lỗ	1				
4	Công khoan lỗ $\Phi 20 \times 160$ và hóa chất cấy thép $\Phi 16$	lỗ	1				
5	Công khoan lỗ $\Phi 22 \times 180$ và hóa chất cấy thép $\Phi 18$	lỗ	1				
6	Công khoan lỗ $\Phi 25 \times 200$ và hóa chất cấy thép $\Phi 20$	lỗ	1				
7	Công khoan lỗ $\Phi 28 \times 220$ và hóa chất cấy thép $\Phi 22$	lỗ	1				
8	Công khoan lỗ $\Phi 30 \times 250$ và hóa chất cấy thép $\Phi 25$	lỗ	1				
9	Công khoan lỗ $\Phi 35 \times 280$ và hóa chất cấy thép $\Phi 28$	lỗ	1				
10	Công khoan lỗ $\Phi 40 \times 320$ và hóa chất cấy thép $\Phi 32$	lỗ	1				

- Khối lượng quyết toán dựa vào khối lượng thực tế thi công trên công trường.
- Đơn giá trên chưa bao gồm thuế VAT.
- Trong trường hợp có kéo tải ngẫu nhiên hiện trường kiểm tra chất lượng khoan cấy thép thì bên B sẽ kéo tải hoàn toàn miễn phí với điều kiện là máy móc thiết bị của bên B (có chứng nhận hiệu chuẩn còn hiệu lực của cơ quan chức năng nhưng không có dấu "LAS" của đơn vị thí nghiệm độc lập), khối lượng không vượt quá 3% khối lượng thực hiện.

ĐIỀU 2: CHẤT LƯỢNG VÀ TIÊU CHUẨN KỸ THUẬT.

- Bên B có trách nhiệm tuân theo tất cả các thủ tục về quản lý chất lượng, nghiệm thu, trình mẫu vật tư ...vv và các qui định bắt buộc khác của bên A và Chủ Đầu tư trong quá trình chuẩn bị vật liệu, chuẩn bị và vệ sinh cuối cùng nghiệm thu bàn giao.
- Bên B phải thi công theo đúng hồ sơ thiết kế trên bản vẽ chi tiết thi công được duyệt, đúng chủng loại vật tư, đúng yêu cầu kỹ thuật của công trình và các văn bản có liên quan.

ĐIỀU 3: THỜI GIAN VÀ TIẾN ĐỘ THỰC HIỆN HỢP ĐỒNG.

- Thời gian và tiến độ thực hiện: theo tiến độ thi công chi tiết và tiến độ tổng của Ban chỉ huy bên A.
- Bên A thông báo cho Bên B trước hai ngày, để Bên B tiến hành thi công.



CÔNG TRÌNH SỬ DỤNG HÓA CHẤT CÂY THÉP FISCHER



ĐIỀU 8: TRƯỜNG HỢP BẤT KHẢ KHÁNG

- Sự kiện bất khả kháng là sự kiện xảy ra mang tính khách quan và nằm ngoài tầm kiểm soát của các bên như động đất, bão, lũ, lụt, lốc, sóng thần, lở đất, hỏa hoạn, chiến tranh hoặc có nguy cơ xảy ra chiến tranh, ... và các thảm họa khác chưa lường hết được, sự thay đổi chính sách hoặc ngăn cấm của cơ quan có thẩm quyền của Việt Nam...
- Việc một bên không hoàn thành nghĩa vụ của mình do sự kiện bất khả kháng sẽ không phải là cơ sở để bên kia chấm dứt hợp đồng. Tuy nhiên bên bị ảnh hưởng bởi sự kiện bất khả kháng có nghĩa vụ phải:
 - + Tiến hành các biện pháp ngăn ngừa hợp lý và các biện pháp thay thế cần thiết để hạn chế tối đa ảnh hưởng do sự kiện bất khả kháng gây ra.
 - + Thông báo ngay cho bên kia về sự kiện bất khả kháng xảy ra trong vòng 7 ngày ngay sau khi xảy ra sự kiện bất khả kháng.
- Trong trường hợp xảy ra sự kiện bất khả kháng, thời gian thực hiện hợp đồng sẽ được kéo dài bằng thời gian diễn ra sự kiện bất khả kháng mà bên bị ảnh hưởng không thể thực hiện các nghĩa vụ theo hợp đồng của mình.



ĐIỀU 9: LUẬT CHI PHỐI VÀ TRỌNG TÀI:

- Hai bên cam kết thực hiện đúng các điều khoản của hợp đồng, chủ động thông báo cho nhau tiến độ thực hiện hợp đồng. Nếu có vấn đề gì bất lợi phát sinh, hai bên kịp thời thông báo cho nhau để thương lượng và cùng nhau bàn bạc giải quyết trên tinh thần hợp tác.
- Trong trường hợp hai bên không tự giải quyết được, một trong hai bên có quyền đưa vụ việc đến Trung tâm Trọng tài Quốc tế Việt Nam, chi nhánh Thành Phố Hồ Chí Minh để giải quyết. Quyết định của Trung tâm là cuối cùng và phải được hai bên chấp hành nghiêm túc.

ĐIỀU 10: CAM KẾT.

Hợp đồng này là hợp đồng duy nhất được ký kết giữa bên A và bên B, không bên nào được tự ý sửa đổi. Trong trường hợp có bổ sung sửa đổi, hai bên phải lập thành văn bản như là một phụ lục của hợp đồng và được hai bên cùng ký xác nhận thì mới có giá trị thực hiện.

Hợp đồng có hiệu lực từ ngày ký & hết hiệu lực khi thanh lý Hợp đồng

- Hợp đồng này được lập thành 04 bản, mỗi bên giữ 02 bản và có giá trị pháp lý như nhau.



NGUYỄN HỮU THUẬN



VÕ THANH LIÊM



CÔNG TRÌNH SỬ DỤNG HÓA CHẤT CÂY THÉP FISCHER



CỘNG HÒA XÃ HỘI CHỦ NGHĨA VIỆT NAM

Độc Lập - Tự Do - Hạnh Phúc

---o0o---

HỢP ĐỒNG GIAO THẦU LẠI

Số: 031/HĐ/L.....

Tên công trình: Gói thầu 1A - Dự án xây dựng đường sắt đô thị Thành phố Hồ Chí Minh – Tuyến số 1.

Địa điểm : Nhà ga Bến Thành, Quận 1, TP.HCM

Hạng mục : Khoan cấy thép và thanh ren sử dụng hóa chất Fischer Fis EM (Đúc)



- Căn cứ quy định Pháp luật hiện hành nước Cộng Hòa Xã Hội Chủ Nghĩa Việt Nam.
- Căn cứ vào khả năng và nhu cầu của hai bên.

Hôm nay, ngày 19 tháng 6 năm 2018, chúng tôi gồm:

I. BÊN A: CÔNG TY CỔ PHẦN 499

Địa chỉ : 62-68 Đường 50, KP9, P. Tân Tạo , Quận Bình Tân, TP.HCM.
 Điện thoại : 028.37540617 Fax: 028.37540477
 Tài khoản : 18010000099499 Tại Ngân hàng TMCP Đầu tư phát triển Việt Nam – CN Kỳ Hòa
 Mã số thuế : 0313889549
 Đại diện là : Ông THÁI VĂN TIẾN
 Chức vụ : Giám đốc

II. BÊN B: CÔNG TY CỔ PHẦN UNIC

Địa chỉ : 1570/44 Võ Văn Kiệt, Phường 7, Quận 6, TP.HCM
 VPGD : P101, 5-7 Hoàng Việt, Phường 4, Quận Tân Bình, TP.HCM
 Điện thoại : 028. 3811 9195 - 96 Fax: 028. 3811 9197
 Tài khoản số : 040 01 01 0065 384 tại Ngân hàng TMCP Hàng Hải Việt Nam- Chi nhánh Hồ Chí Minh.

Mã số thuế : 0311976429
 Đại diện là : Ông NGUYỄN HỮU THUẬN
 Chức vụ : Giám đốc

Handwritten signature



CÔNG TRÌNH SỬ DỤNG HÓA CHẤT CÂY THÉP FISCHER



Chí Minh. Phán quyết của Trung tâm trọng tài này là cuối cùng và phải được hai bên chấp hành nghiêm túc. Lệ phí do bên thua kiện chịu.

9.3. Hợp đồng này là hợp đồng duy nhất được ký kết giữa Bên A và Bên B, không bên nào được tự ý sửa đổi. Trong trường hợp có bổ sung sửa đổi phải lập thành văn bản như một Phụ lục của hợp đồng này và chỉ có hiệu lực khi được cả hai bên cùng ký xác nhận.

9.4. Hợp đồng có hiệu lực kể từ ngày ký và mặc nhiên được thanh lý khi hai bên đã hoàn thành xong nghĩa vụ của mình.

9.5. Hợp đồng này được lập thành 06 (sáu) bản tiếng Việt có giá trị pháp lý như nhau, mỗi bên giữ 03 (ba) bản để cùng thực hiện.

ĐẠI DIỆN BÊN A

(Giám đốc)



GIÁM ĐỐC CÔNG TY
Thái Văn Tiến

ĐẠI DIỆN BÊN B

(Giám đốc)



Nguyễn Hữu Thuận



CÔNG TRÌNH SỬ DỤNG HÓA CHẤT CÂY THÉP FISCHER



CỘNG HÒA XÃ HỘI CHỦ NGHĨA VIỆT NAM

Độc lập - Tự do - Hạnh phúc

---oOo---

HỢP ĐỒNG GIAO THẦU LẠI

Số: ...PAH07 TP-2017077...

- Căn cứ qui định Pháp luật hiện hành nước Cộng Hòa Xã Hội Chủ Nghĩa Việt Nam
- Căn cứ vào hợp đồng thầu chính số: HĐTC-2017/014 ngày đã ký giữa Công ty TNHH Việt Nam Pahiho và Công ty cổ phần đầu tư xây dựng Ricons.
- Theo ý chí và trên cơ sở thỏa thuận, các bên được nêu tên dưới đây đồng ý ký kết hợp đồng với các điều khoản như sau.

Ngày ký kết : 01/02/2018 Tại: Văn phòng Công ty RICONs

Tên công trình : **NHÀ XƯỞNG VIỆT NAM PAIHO**
 Địa điểm : **Đường Trần Văn Giàu, Huyện Bình Chánh, Tp. Hồ Chí Minh**
 Hạng mục : **Thi công và cung cấp vật tư khoan cấy thép bằng hóa chất Fischer**

Bên giao thầu (Sau đây được gọi tắt là "Bên A")

Tên doanh nghiệp : **CÔNG TY CỔ PHẦN ĐẦU TƯ XÂY DỰNG RICONs**
 GCNĐKDN : 0303527596 Đăng ký tại Sở Kế hoạch Đầu tư Tp. Hồ Chí Minh.
 Địa chỉ trụ sở : 236/6 Điện Biên Phủ, P.17, Quận Bình Thạnh, Tp HCM, Việt Nam
 Số Điện thoại : (84.28) 3 514 0349 Số Fax: (84.28) 3 514 0348
 Mã số thuế : 0303527596
 Tài khoản số : 018.100.248.8455
 Tại ngân hàng : Ngân hàng Vietcombank Chi nhánh: Nam Sài Gòn
 Người đại diện : Ông : **NGUYỄN VĂN ÚT** Chức vụ: Giám Đốc Khối - Giám Đốc Dự Án
 Theo ủy quyền số : 002/QĐBN-QTNL-18 ngày 07/02/2018 & 004/UQ/-2018 ngày 01/01/2018

Và

Bên nhận thầu (Sau đây được gọi tắt là "Bên B")

Tên doanh nghiệp : **CÔNG TY CỔ PHẦN UNIC**
 GCNĐKDN : 0311976429 Đăng ký tại Sở Kế hoạch Đầu tư Tp. Hồ Chí Minh.
 Địa chỉ trụ sở : Phòng 101, 5-7 Hoàng Việt, Phường 4, Quận Tân Bình, TP.HCM
 Điện thoại : 028. 3811 9195-96 Số Fax: : 028. 3811 9197
 Mã số thuế : 0311976429
 Tài khoản số : 040 01 01 0065384
 Tại ngân hàng : TMCP Hàng Hải Việt Nam Chi nhánh: Hồ Chí Minh
 Người đại diện : **NGUYỄN HỮU THUẬN** Chức vụ: Giám Đốc

Handwritten signature



CÔNG TRÌNH SỬ DỤNG HÓA CHẤT CÂY THÉP FISCHER



10. Ngày : Là ngày Dương lịch – bao gồm cả ngày nghỉ hàng tuần, ngày nghỉ lễ theo quy định pháp luật.
11. Ngày làm việc: Được hiểu là các ngày từ Thứ hai đến Thứ bảy trong tuần, không bao gồm Chủ nhật và các ngày nghỉ lễ theo quy định pháp luật.
12. Quy định pháp luật: Là các quy định pháp luật hiện hành do Nhà nước ban hành có hiệu lực tại thời điểm ký kết HĐ.
13. Ngôn ngữ : Ngôn ngữ của HĐ là Tiếng Việt và luôn được ưu tiên áp dụng. Trong trường hợp các hồ sơ đính kèm HĐ chỉ được thể hiện bằng ngôn ngữ khác thì riêng các hồ sơ đó được hiểu theo nghĩa của Ngôn ngữ đó. Tuy nhiên, nếu có sự không thống nhất giữa các bên về cách hiểu nghĩa của từ ngữ trong hồ sơ thì cách hiểu theo thông lệ ngành được áp dụng hoặc nếu không có thông lệ thì nghĩa điển giải của Bên A về các hồ sơ thể hiện bằng ngôn ngữ khác được ưu tiên áp dụng.

Các thông tin chi tiết để thực hiện quyền và nghĩa vụ của các bên liên quan đến HĐ này được quy định trong các hồ sơ đính kèm được liệt kê như trên.

Đại diện có thẩm quyền của các bên ký xác nhận dưới đây đồng ý với các điều kiện, điều khoản HĐ.



Ông: **NGUYỄN VĂN ÚT**

Chức vụ: **Giám đốc khối / Giám đốc dự án**



Ông: **NGUYỄN HỮU THUẬN**

Chức vụ: **Giám Đốc**

Handwritten signature



CÔNG TRÌNH SỬ DỤNG HÓA CHẤT CÂY THÉP FISCHER



CỘNG HÒA XÃ HỘI CHỦ NGHĨA VIỆT NAM

Độc lập - Tự do - Hạnh phúc

---oOo---

HỢP ĐỒNG GIAO THẦU

Số:010..(T.P.)..ET5.....

Tên công trình : Cao ốc văn phòng Etown 5
Địa điểm : Số 364, đường Cộng Hòa, phường 13, quận Tân Bình, Tp. HCM
Gói thầu : Thi công phần thô tòa nhà Etown 5
Công tác : Cung cấp vật tư và thi công khoan cấy

Căn cứ ký kết hợp đồng:

- Luật Xây dựng hiện hành và các văn bản hướng dẫn liên quan;
- Luật thương mại hiện hành và các văn bản hướng dẫn liên quan;
- Bộ luật dân sự hiện hành và các văn bản hướng dẫn liên quan;
- Theo ý chí và thỏa thuận giữa hai Bên.

Hôm nay, ngày...05...tháng...04...năm 2018, tại VP Cao ốc văn phòng Etown 5, chúng tôi gồm:

BÊN GIAO THẦU (Sau đây được gọi tắt là "Bên A"):

Tên doanh nghiệp : CÔNG TY CỔ PHẦN XÂY DỰNG CENTRAL
Địa chỉ : 52 Hoa Mai, P.02, Quận Phú Nhuận, Tp. HCM, Việt Nam
Điện thoại : 028 3620 5151 Số Fax: 028 3620 5151
Mã số thuế : 0314476689
Người đại diện : Ông Phạm Văn Hùng Chức vụ: Giám đốc dự án
Theo ủy quyền số : 38/2018/UQ-TGD ký ngày 05/04/2018 do Tổng giám đốc ủy quyền

Và

BÊN NHẬN THẦU (Sau đây được gọi tắt là "Bên B"):

Tên doanh nghiệp : CÔNG TY CỔ PHẦN UNIC
Địa chỉ : 1570/44 Võ Văn Kiệt, P.07, Quận 6, Tp. HCM, Việt Nam
Điện thoại : 028 38119195 Số Fax: 028 3811 9197
Mã số thuế : 0311976429
Tài khoản số : 04001010065384
Tại ngân hàng : TMCP Hàng Hải Việt Nam Chi nhánh: Hồ Chí Minh
Người đại diện : Ông Nguyễn Hữu Thuận Chức vụ: Giám Đốc

Sau khi thảo luận, hai Bên thống nhất ký kết Hợp đồng giao thầu (sau đây gọi tắt là "Hợp đồng") với các nội dung sau:

1. Bên A đồng ý giao và Bên B đồng ý nhận thầu thi công gói thầu tại công trình Cao ốc văn phòng Etown 5 tại địa điểm: 364 Cộng Hòa, Phường 13, Quận Tân Bình, TP.HCM với nội dung công



CÔNG TRÌNH SỬ DỤNG HÓA CHẤT CÂY THÉP FISCHER



7	Thỏa thuận khác	Trong trường hợp có kéo tải ngẫu nhiên hiện trường kiểm tra chất lượng khoa cây thép thì bên B sẽ kéo tải hoàn toàn miễn phí với điều kiện là máy móc thiết bị của bên B (có chứng nhận hiệu chuẩn còn hiệu lực của cơ quan chức năng nhưng không có dấu "LAS" của đơn vị thí nghiệm độc lập), khối lượng không vượt quá 3% khối lượng thực hiện.
---	-----------------	---

Hợp đồng được lập thành 04 (bốn) bản tiếng Việt có giá trị pháp lý ngang nhau, Bên A giữ 02 (hai) bản, Bên B giữ 02 (hai) bản để thực hiện.




BÊN NHẬN THẦU (BÊN B)

(Ký, đóng dấu, ghi rõ họ tên)


**CÔNG TY
CƠ PHẦN
UNIC**
 QUẬN 6 - TP. HỒ CHÍ MINH
Nguyễn Hữu Thuận

BÊN GIAO THẦU (BÊN A)

(Ký, đóng dấu, ghi rõ họ tên)


**CÔNG TY
CƠ PHẦN
XÂY DỰNG
CENTRAL**
 QUẬN NHUẬN - TP. HỒ CHÍ MINH
Phạm Văn Hùng

Thư



CÔNG TRÌNH SỬ DỤNG HÓA CHẤT CÂY THÉP FISCHER



CỘNG HÒA XÃ HỘI CHỦ NGHĨA VIỆT NAM

Độc lập - Tự do - Hạnh phúc

---oOo---

HỢP ĐỒNG THẦU PHỤ

Số: 1148 / TP - 2016

Tên công trình : **KHU CĂN HỘ CAO CẤP DIAMOND LOTUS**
Địa điểm : 49C Lê Quang Kim, Phường 8, Quận 8, Hồ Chí Minh
Công tác : Thi công khoan cấy thép bằng hóa chất **Fischer**



- Căn cứ qui định Pháp luật hiện hành nước Cộng Hòa Xã Hội Chủ Nghĩa Việt Nam .
- Theo ý chỉ và thỏa thuận giữa hai Bên.

Hôm nay, ngày 27 tháng 10 năm 2016, tạiChúng tôi gồm:

Bên mua (Sau đây được gọi tắt là “Bên A”)



Tên doanh nghiệp : **CÔNG TY CỔ PHẦN XÂY DỰNG COTECCONS**

Địa chỉ : Số 236/6 Điện Biên Phủ, P.17, Quận Bình Thạnh, Tp HCM, Việt Nam

Điện thoại : (84.8) 3514 2255 - (84.8) 35142266 Số Fax: (84.8) 3514 2277

Mã số thuế : 0303443233

Tài khoản số : 018.100.004.8671

Tại ngân hàng : Ngân hàng TM CP Ngoại thương Việt Nam Chi nhánh: Nam Sài Gòn

Người đại diện : Ông **PHẠM CẢNH ĐÔNG** Chức vụ: Giám Đốc Dự Án

Theo ủy quyền số : 756/2016/UQ-TGD, ký ngày 02/04/2016 do Tổng Giám Đốc ủy quyền

Và

Bên Bán (Sau đây được gọi tắt là “Bên B”)

Tên doanh nghiệp : **CÔNG TY CỔ PHẦN UNIC**

Địa chỉ : 1570/44 Võ Văn Kiệt, Phường 7, Quận 6, TP. HCM

Điện thoại : 08 3967 2714 Số Fax: 08 3967 2715

Mã số thuế : 0311976429

Tài khoản số : 040.01.01.006.5384

Tại ngân hàng : Ngân hàng TMCP Hàng Hải Việt Nam Chi nhánh: Hồ Chí Minh

Người đại diện : Ông **NGUYỄN HỮU THUẬN** Chức vụ: Giám Đốc



M.S.D.



UNIC JOINT STOCK COMPANY

UNIC Joint Stock Company

5-7 Hoang Viet Street, Ward 4, Tan Binh Dist, Ho Chi Minh City, Viet Nam

Tel: 028 3811 9195-96

Website: www.unic.com.vn

Fax: 028 3811 9197

Email: sales@unic.com.vn



CÔNG TRÌNH SỬ DỤNG HÓA CHẤT CÂY THÉP FISCHER



Sau khi thảo luận, hai Bên thống nhất ký kết Hợp đồng thầu phụ (“Hợp đồng”) với các nội dung sau:

1. Bên A đồng ý giao và Bên B đồng ý nhận thầu thi công tại công trình Diamond Lotus với nội dung công việc, địa điểm thực hiện, thời hạn bảo hành, giá trị Hợp đồng, tiến độ thanh toán,.....như dưới đây, các quy định này nhằm bổ sung một số nội dung tại Điều kiện chung (“ĐKC”) của Hợp đồng :

BẢNG CÁC ĐIỀU KIỆN RIÊNG HỢP ĐỒNG			
STT	TÊN ĐIỀU KHOẢN	THAM CHIẾU ĐKC	NỘI DUNG BỔ SUNG
1	Phạm vi công việc, Yêu cầu kỹ thuật	Điều I	Thi công khoan cấy thép bằng hóa chất Fischer
2	Tiến độ thực hiện và phương thức giao nhận	Điều II	a/ Địa điểm: Khu căn hộ cao cấp Diamond Lotus Địa chỉ: 49C Lê Quang Kim, P.8, Q.8, TP.HCM b/ Tiến độ, cách thức thực hiện: Theo yêu cầu của bên A. Thời gian giao hàng : Theo yêu cầu của bên A.
3	Thời hạn bảo hành	Điều III	Không áp dụng
4	Giá trị Hợp đồng (HĐ) tiến độ và Phương thức thanh toán	Điều IV	Khối lượng thực tế x đơn giá. Phương thức thanh toán: chuyển khoản
5	Tiến độ thanh toán	Điều IV	- Thanh toán hàng tháng đến 95% giá trị công việc thực hiện. - Thanh toán 5% giá trị quyết toán còn lại sau khi hai bên B hoàn tất thủ tục quyết toán và thanh lý hợp đồng.
6	Thời hạn thanh toán	Điều IV	30 ngày kể từ ngày bên B giao và bên A nhận đủ hồ sơ thanh toán hợp lệ.



119764
CÔNG TY
CỔ PHẦN
UNIC
TP. HCM

2. Các tài liệu sau đây được xem là một bộ phận cấu thành của Hợp đồng, trường hợp có mâu thuẫn giữa các tài liệu trong Hợp đồng thì theo thứ tự ưu tiên áp dụng giảm dần như sau:
 - a. Bản Hợp đồng này.
 - b. Điều kiện chung của Hợp đồng.
 - c. Bảng báo giá.
 - d. Danh mục xử phạt an toàn lao động.
 - e. Quy định về cam kết thực thi minh bạch.
3. Hợp đồng này thay thế tất cả thỏa thuận của các Bên trước thời điểm Hợp đồng này được ký kết bất kể các thỏa thuận đó được thể hiện dưới hình thức nào.
4. Mọi thay đổi, bổ sung nội dung Hợp đồng này phải được lập thành phụ lục Hợp đồng được đại diện có thẩm quyền của hai Bên ký xác nhận trước khi thực hiện.

(Handwritten signatures)



UNIC Joint Stock Company

5-7 Hoang Viet Street, Ward 4, Tan Binh Dist, Ho Chi Minh City, Viet Nam

Tel: 028 3811 9195-96

Fax: 028 3811 9197

Website: www.unic.com.vn

Email: sales@unic.com.vn



CÔNG TRÌNH SỬ DỤNG HÓA CHẤT CÂY THÉP FISCHER



- 5. Hợp đồng có hiệu lực kể từ ngày ký và hết hiệu lực khi thanh lý Hợp đồng.
- 6. Hợp đồng được lập thành 04 (bốn) bản Tiếng Việt có giá trị pháp lý ngang nhau, Bên A giữ 02 (hai) bản, Bên B giữ 02 (hai) bản.

ĐẠI DIỆN BÊN B



Ông: NGUYỄN HỮU THUẬN

Chức vụ: Giám Đốc

ĐẠI DIỆN BÊN A



Ông: PHẠM CẢNH ĐÔNG

Chức vụ: Giám Đốc Dự Án



UNIC Joint Stock Company

5-7 Hoang Viet Street, Ward 4, Tan Binh Dist, Ho Chi Minh City, Viet Nam

Tel: 028 3811 9195-96

Fax: 028 3811 9197

Website: www.unic.com.vn

Email: sales@unic.com.vn



CÔNG TRÌNH SỬ DỤNG HÓA CHẤT CÂY THÉP FISCHER



CỘNG HÒA XÃ HỘI CHỦ NGHĨA VIỆT NAM

Độc lập - Tự do - Hạnh phúc

---oOo---

HỢP ĐỒNG THẦU PHỤ

Số: ... 1138 / TP - 2016

Tên công trình : KHU CĂN HỘ CAO CẤP DIAMOND ISLAND – GIAI ĐOẠN 2
 Địa điểm : Bình Trưng Tây, Quận 2, Tp. Hồ Chí Minh
 Gói thầu : Thiết kế và thi công
 Công tác : Khoan cấy thép và cung cấp keo khoan cấy

- Căn cứ qui định Pháp luật hiện hành nước Cộng Hòa Xã Hội Chủ Nghĩa Việt Nam .
- Theo ý chí và thỏa thuận giữa hai Bên.

Hôm nay, ngày 22 tháng 10 năm 2016 tại, chúng tôi gồm

Bên giao thầu (Sau đây được gọi tắt là “Bên A”)

Tên doanh nghiệp : CÔNG TY CỔ PHẦN XÂY DỰNG COTECCONS
 Địa chỉ : 236/6 Điện Biên Phủ, P.17, Quận Bình Thạnh, Tp. HCM, Việt Nam
 Điện thoại : (84.8) 3514 2255/ 3514 2266 Số Fax: (84.8) 3514 2277
 Mã số thuế : 0303443233
 Tài khoản số : 018.100.004.8671
 Tại ngân hàng : Ngân hàng TM CP Ngoại thương Việt Chi nhánh: Nam Sài Gòn
 Người đại diện... : Ông NGÔ ĐÌNH NGỌC QUANG Chức vụ: Giám đốc dự án
 Theo ủy quyền số : 182/2016/UQ-TGD, ngày 01 tháng 06 năm 2016

Và

Bên nhận thầu (Sau đây được gọi tắt là “Bên B”)

Tên doanh nghiệp : CÔNG TY CỔ PHẦN UNIC
 Địa chỉ : 1570/44 Võ Văn Kiệt, Phường 7, Quận 6, Tp. HCM
 Điện thoại : (08) 3967 2714 Số Fax: (08) 3967 2715
 Mã số thuế : 0311976429
 Tài khoản số : 040 0101 0065 384
 Tại ngân hàng : NH TMCP Hàng Hải Việt Nam Chi nhánh: Tp. HCM
 Người đại diện : Ông NGUYỄN HỮU THUẬN Chức vụ: Giám đốc

Sau khi thảo luận, hai Bên thống nhất ký kết Hợp đồng thầu phụ (“Hợp đồng”) với các nội dung sau:

Trang 1/3

C003.1-Dien kien rieng hop dong thau phu_rev01



UNIC Joint Stock Company

5-7 Hoang Viet Street, Ward 4, Tan Binh Dist, Ho Chi Minh City, Viet Nam
 Tel: 028 3811 9195-96 Website: www.unic.com.vn
 Fax: 028 3811 9197 Email: sales@unic.com.vn



CÔNG TRÌNH SỬ DỤNG HÓA CHẤT CÂY THÉP FISCHER



1. Bên A đồng ý giao và Bên B đồng ý nhận thầu thi công tại công trình Khu căn hộ cao cấp Diamond Island giai đoạn 2 với nội dung công việc, địa điểm thực hiện, thời hạn bảo hành, giá trị Hợp đồng, tiến độ thanh toán,.....như dưới đây, các quy định này nhằm bổ sung một số nội dung tại Điều kiện chung (“ĐKC”) của Hợp đồng :

BẢNG CÁC ĐIỀU KIỆN RIÊNG HỢP ĐỒNG			
STT	TÊN ĐIỀU KHOẢN	THAM CHIẾU ĐKC	NỘI DUNG BỔ SUNG
1	Phạm vi công việc, Yêu cầu kỹ thuật	Điều I	<ul style="list-style-type: none"> Thi công khoan cấy thép và cung cấp hóa chất cấy thép Fischer. Bên B có trách nhiệm tuân theo tất cả các thủ tục về quản lý chất lượng, nghiệm thu, trình mẫu vật tư...vv và các qui định bắt buộc khác của Bên A và Chủ đầu tư trong quá trình chuẩn bị vật liệu, chuẩn bị và vệ sinh cuối cùng nghiệm thu bàn giao. Trong trường hợp có kéo tải ngẫu nhiên hiện trường kiểm tra chất lượng khoan cấy thép thì Bên B sẽ kéo tải hoàn toàn miễn phí với điều kiện là máy móc thiết bị của Bên B (có chứng nhận hiệu chuẩn còn hiệu lực của cơ quan chức năng nhưng không có dấu "LAS" của các đơn vị thí nghiệm độc lập), khối lượng không vượt quá 3% khối lượng thực hiện. Điều kiện kỹ thuật và thông số kỹ thuật của hàng hóa. + Đảm bảo chất lượng theo tiêu chuẩn nhà sản xuất. + Hàng hóa phải đầy đủ giấy tờ C/O; C/Q của Nhà sản xuất.
2	Tiến độ thực hiện	Điều II	<ul style="list-style-type: none"> Theo tiến độ thi công chi tiết và tiến độ tổng của Ban chỉ huy bên A.
3	Thời hạn bảo hành	Điều III	<ul style="list-style-type: none"> Không áp dụng.
4	Giá trị Hợp đồng (HĐ) và Phương thức thanh toán	Điều V	<p>Giá trị hợp đồng tạm tính (bao gồm thuế GTGT): Khối lượng thực tế x đơn giá VNĐ Phương thức thanh toán: chuyển khoản</p> <ul style="list-style-type: none"> Các đợt thanh toán: Bên A thanh toán cho Bên B đến 95% giá trị công việc thực hiện hàng tháng trong vòng 28 ngày kể từ ngày Bên B cung cấp đầy đủ chứng từ thanh toán hợp lệ cho Bên A. Với đơn hàng keo khoan cấy Fischer thì Bên A sẽ thanh toán cho Bên B đến 100% giá trị đơn hàng trong tháng trong vòng 28 ngày kể từ ngày Bên B cung cấp đầy đủ chứng từ thanh toán hợp lệ cho Bên A. Quyết toán: Bên A thanh toán cho Bên B đến 100% giá trị quyết toán hợp đồng trong vòng 28 ngày kể từ ngày hai Bên ký Biên bản quyết toán thanh lý HĐ và Bên B cung cấp đầy đủ chứng từ thanh toán hợp lệ cho Bên A. <p>Chứng từ thanh toán</p> <ul style="list-style-type: none"> Biên bản nghiệm thu khối lượng được BCH công trình

Trang 2/3

C003.1-Dieu kien rieng hop dong thau phu_rev01

19764,
 CÔNG TY
 CỔ PHẦN
 UNIC
 TP. HỒ C



UNIC Joint Stock Company

5-7 Hoang Viet Street, Ward 4, Tan Binh Dist, Ho Chi Minh City, Viet Nam

Tel: 028 3811 9195-96

Fax: 028 3811 9197

Website: www.unic.com.vn

Email: sales@unic.com.vn



CÔNG TRÌNH SỬ DỤNG HÓA CHẤT CÂY THÉP FISCHER



			<p>ký.</p> <ul style="list-style-type: none"> - Giấy đề nghị thanh toán. - Hoá đơn tài chính phù hợp và đầy đủ với giá trị khối lượng công việc thực hiện, được giám sát kỹ thuật và chỉ huy trưởng công trường của Bên A xác nhận.
5	Tiến độ và cách thức giao nhận hàng hóa	Bổ sung	<ul style="list-style-type: none"> - Theo đơn đặt hàng của Bên A. - Thời gian giao hàng trong vòng 2 ngày sau khi nhận đơn đặt hàng của Bên A. - Phương tiện và chi phí vận chuyển do Bên B chịu với đơn hàng tối thiểu 18 chai. Cước phí vận chuyển cho đơn hàng dưới 18 chai là 80.000 VNĐ/chuyến. - Khi giao nhận hàng hai Bên lập biên bản giao nhận. Cả hai bên có trách nhiệm cử đại diện có trách nhiệm ký vào biên bản xác nhận số lượng, quy cách và chủng loại phẩm chất hàng hóa để làm cơ sở cho việc thanh toán. - Trường hợp hàng hóa không đúng quy cách, chủng loại theo thỏa thuận trong hợp đồng thì Bên A có quyền trả lại, đồng thời yêu cầu Bên B thực hiện bổ sung hàng hóa bị lỗi.

2. Các tài liệu sau đây được xem là một bộ phận cấu thành của Hợp đồng, trường hợp có mâu thuẫn giữa các tài liệu của Hợp đồng thì theo thứ tự ưu tiên áp dụng giảm dần như sau:

- Bản Hợp đồng này.
 - Điều kiện chung của Hợp đồng.
 - Tiêu chuẩn kỹ thuật/Quy trình thi công.
 - Bảng đơn giá/Khối lượng.
 - Bản vẽ (nếu có).
 - Bảng tiến độ (nếu có).
 - Các quy định về an toàn, sức khỏe – vệ sinh môi trường.
 - Quy định về cam kết thực thi minh bạch.
 - Giấy ủy quyền (nếu có).
 - Chứng nhận Đăng ký doanh nghiệp của Bên B.
 - Tờ khai điều chỉnh, bổ sung thông tin đăng ký thuế (Mẫu số 08 – MST).
- Hợp đồng này thay thế tất cả thỏa thuận của các Bên trước thời điểm Hợp đồng này được ký kết bất kể các thỏa thuận đó được thể hiện dưới hình thức nào.
 - Mọi thay đổi, bổ sung nội dung Hợp đồng này phải được lập thành phụ lục Hợp đồng được đại diện có thẩm quyền của hai Bên ký xác nhận trước khi thực hiện.
 - Hợp đồng có hiệu lực kể từ ngày ký và hết hiệu lực khi thanh lý Hợp đồng.
 - Hợp đồng được lập thành 04 (bốn) bản Tiếng Việt có giá trị pháp lý ngang nhau, Bên A giữ 02 (hai) bản, Bên B giữ 02 (hai) bản.

ĐẠI DIỆN BÊN B




CÔNG TY CỔ PHẦN UNIC

QUẬN 6 - TP. HỒ CHÍ MINH

Ông: NGUYỄN HỮU THUẬN

Chức vụ: Giám đốc

ĐẠI DIỆN BÊN A



CÔNG TY CỔ PHẦN XÂY DỰNG COTECCONS

QUẬN BÌNH THẠNH - TP. HỒ CHÍ MINH

Ông: NGÔ ĐÌNH NGỌC QUANG

Chức vụ: Giám đốc dự án



CÔNG TRÌNH SỬ DỤNG HÓA CHẤT CÂY THÉP FISCHER



CỘNG HÒA XÃ HỘI CHỦ NGHĨA VIỆT NAM
Độc lập – Tự do – Hạnh phúc
SOCIALIST REPUBLIC OF VIETNAM
Independence – Freedom – Happiness
-----00-----

HỢP ĐỒNG GIAO THẦU LẠI SUB-CONTRACT

Số/No: ...*01*./2015/UNIC-..*6VN*.....

Tên công trình : DEUTSCHES HAUS
Name of Project : *DEUTSCHES HAUS*
Địa điểm : 03-05 Le Van Huu, District 01, Ho Chi Minh City
Location : *03-05 Le Van Huu, District 01, Ho Chi Minh City*
Công tác : Thi công khoan cấy thép bằng hóa chất Fischer Fis EM 390S
Works : *Drilling and embedding rebars with using of chemical Fischer Fis EM 390S.*

- Căn cứ vào luật dân sự hiện hành của nước Cộng hòa Xã hội Chủ nghĩa Việt Nam.
- Pursuant to current Civil Law of Socialist Republic of Vietnam
- Theo ý chỉ và thỏa thuận của hai Bên.
- Pursuant to demand and agreement of both Parties.

Hôm nay, ngày ..*22* tháng ..*6*... năm 2015, chúng tôi gồm:

Today, date of ..*22*..month...*6*....., 2015, we, the representatives of:

Bên Giao thầu (Bên A): CÔNG TY TNHH BAUER VIỆT NAM

Awarder (Party A): *BAUER VIET NAM LIMITED*

Địa chỉ /address: *6th Floor, No 9 Dinh Tien Hoang Street, Da Kao Ward, District 1, Ho Chi Minh City.*

Điện thoại/Tel : +84 8 3820 6137 Fax: +84 8 3820 6138

Mã Số Thuế : 0304742518

Tax code : 0304742518

Người đại diện : Mr Herbert Ing. Titze Chức vụ: Tổng Giám Đốc

Representative : *Mr Herbert Ing. Titze Title: General Director*

Bên Nhận thầu (Bên B): CÔNG TY CỔ PHẦN UNIC

Awardee (Part B): *UNIC JOINT STOCK COMPANY*

Địa chỉ : 1570/44 Võ Văn Kiệt, Phường 7, Quận 6, TP.HCM

Address : *1570/44 Võ Văn Kiệt, Ward 7, District 6, HCMC*

Điện thoại / Tel : (84.8) 3967 2714 Fax: (84.8) 3967 2715

Số tài khoản : 16.29.11.249 – NH TM Á Châu – CN Minh Phụng

Handwritten signature

Handwritten signature



CÔNG TRÌNH SỬ DỤNG HÓA CHẤT CÂY THÉP FISCHER



- In case of Force Majeure occurrence, the contract performance time shall be extended reasonably equal to the time of Force Majeure occurrence that the affected Party is prevented from performing its obligations.

ĐIỀU 9: LUẬT CHI PHỐI VÀ TRỌNG TÀI:

CLAUSE 9: GOVERNING LAWS AND ARBITRATION:

- Hai bên cam kết thực hiện đúng các điều khoản của hợp đồng, chủ động thông báo cho nhau tiến độ thực hiện hợp đồng. Nếu có vấn đề gì bất lợi phát sinh, hai bên kịp thời thông báo cho nhau để thương lượng và cùng nhau bàn bạc giải quyết trên tinh thần hợp tác.
- Both Parties commit to undertake strictly the terms of this Contract, actively notify to each other the schedule of contract performance. If any unfavorable issues arisen, both Parties shall timely notify each others for jointly negotiation, discussion and amicable settlement.
- Trong trường hợp hai bên không tự giải quyết được, một trong hai bên có quyền đưa vụ việc đến Trung tâm Trọng tài Quốc tế Việt Nam, chi nhánh Thành Phố Hồ Chí Minh để giải quyết. Quyết định của Trung tâm là cuối cùng và phải được hai bên chấp hành nghiêm túc.
- In case both Parties can not reach amicable settlement, either Party is entitled to refer the dispute to Vietnam International Arbitration Center, Ho Chi Minh City Branch for final settlement. The decision of Vietnam International Arbitration Center shall be final and binding upon both Parties.

ĐIỀU 10: CAM KẾT.

CLAUSE 10: COMMITMENT

- Hợp đồng này là hợp đồng duy nhất được ký kết giữa bên A và bên B, không bên nào được tự ý sửa đổi. Trong trường hợp có bổ sung sửa đổi, hai bên phải lập thành văn bản như là một phụ lục của hợp đồng và được hai bên cùng ký xác nhận thì mới có giá trị thực hiện.
- This Contract is a sole contract signed between Party A and Party B. Neither Parties are entitled to make any amendment. In case of any supplementation, amendment, both Parties shall prepare written documents as Appendix to Contract which jointly signed for validity of performance.
- Hợp đồng có hiệu lực từ ngày ký & hết hiệu lực khi thanh lý Hợp đồng
- This Contract is valid from the signing date. This contract validity is expired upon Contract liquidation.
- Hợp đồng này được lập thành 04 bản, mỗi bên giữ 02 bản và có giá trị pháp lý như nhau.
- This Contract is made in 04 sets, each Party keeps 02 sets with the same legal value.



ĐẠI DIỆN BÊN A

ON BEHALF OF PARTY A



HERBERT ING. TITZE

ĐẠI DIỆN BÊN B

ON BEHALF OF PARTY B



NGUYỄN HỮU THUẬN



CÔNG TRÌNH SỬ DỤNG HÓA CHẤT CÂY THÉP FISCHER



Anchoring installation contract

Sub-contract No: CSCECVN-S.E.A-THE KRISTA-SUBT-008-2015

中国建筑公司 (东南亚)
The Krista Project



And

UNIC 股份公司
CÔNG TY CỔ PHẦN UNIC

插筋劳动合同
HỢP ĐỒNG KHOAN CÂY THÉP



f





CÔNG TRÌNH SỬ DỤNG HÓA CHẤT CÂY THÉP FISCHER



Anchoring installation contract

CỘNG HÒA XÃ HỘI CHỦ NGHĨA VIỆT NAM

Độc lập – Tự do – Hạnh phúc

-----oo0oo-----

HỢP ĐỒNG GIAO NHẬN THẦU 项目插筋合同

(Số: CSCECVN-S.E.A-KRISTA-SUBT-008)

- Tên công trình: **KRISTA**
- Địa điểm: **537 Nguyễn Duy Trinh, phường Bình Trưng Đông, Quận 2, Tp.HCM**
- Hạng mục: **Khoan cấy thép sử dụng hóa chất Fisher Fis EM - Đức(USA)**

- Căn cứ các qui định Pháp luật hiện hành nước Cộng Hòa Xã Hội Chủ Nghĩa Việt Nam,
- Căn cứ vào khả năng và nhu cầu của hai bên,
- 根据越南社会主义共和国现有法律等各协议
- 根据双方的需求及能力

Hôm nay, ngày 25 tháng 07 năm 2015 tại TP.HCM, chúng tôi gồm có:
胡志明市, 2015年07月25日, 双方具有:

BÊN A: CÔNG TY TNHH XÂY DỰNG TRUNG QUỐC (ĐÔNG NAM Á)

Đại diện: Ông Zhao Zhi Hai Chức vụ: Tổng Giám đốc

Địa chỉ: 801 Nguyễn Văn Linh, Phường Tân Phú, Q.7, Tp.HCM

Điện thoại: 08-54115988

Fax: 08-54115989

Mã số thuế: 0301218401

BÊN NHẬN THẦU: CÔNG TY CỔ PHẦN UNIC

(Dưới đây gọi là **BÊN B**)

Người đại diện : NGUYỄN HỮU THUẬN

Điện thoại : 08-396 72 714 – 0909 718 764

Địa chỉ : Số 1570/44 đường Võ Văn Kiệt, phường 7, Quận 6, tp HCM

Mã số Thuế : 0311976429

Số tài khoản : 162 911 249

Nghân hàng : Thương mại cổ phần Á Châu, chi nhánh Bình Tiên , TP Hồ Chí Minh

甲方 : 中国建筑股份公司 The Krista 项目部

代表人 : 赵志海先生 职务: 总经理

电话 : 08-54115988 传真: 08-54115989

地址 : 胡志明市第2郡,安富,阮文灵大道, 801号

税码 : 0301218401



CÔNG TRÌNH SỬ DỤNG HÓA CHẤT CÂY THÉP FISCHER



Anchoring installation contract

- 双方保履行已签订合同中的条款，不经双方同意不可以随意更改合同条件内容。违反合同规定者承担全部的法律责任。
2. 未尽事宜，双方协商解决，如协商不成可向胡志明市经济法院申请仲裁。仲裁决定为双方接受的最终结果，全部费用由败诉乙方承担。
 3. 本合同为一式 4 份，双方各执 2 份。具有同等法律效力。
 4. 该合同有双方签字之日起生效，到交货完成并结算后自动失效。

ĐẠI DIỆN BÊN A
(甲方代表)



ĐẠI DIỆN BÊN B
(乙方代表)



Nguyễn Hữu Thuận





CÔNG TRÌNH SỬ DỤNG HÓA CHẤT CÂY THÉP FISCHER



CỘNG HÒA XÃ HỘI CHỦ NGHĨA VIỆT NAM

Độc lập – Tự do – Hạnh phúc
SOCIALIST REPUBLIC OF VIETNAM
Independence – Freedom – Happiness

-----00-----

**HỢP ĐỒNG THẦU PHỤ
SUB-CONTRACT**

Số/No:001/2016/UNIC-RFV

Tên công trình/ Name of Project: THE ONE HỒ CHÍ MINH

Địa điểm/ Location: Phạm Ngũ Lão, Q. 1, Tp. HCM

Công tác/ Scope of work: Thi công khoan cấy thép bằng hóa chất Fischer Fis EM 390S

Drilling and embedding rebars with using of chemical Fischer Fis EM 390S.

- Căn cứ vào luật dân sự hiện hành của nước Cộng hòa Xã hội Chủ nghĩa Việt Nam.
Pursuant to current Civil Law of Socialist Republic of Vietnam
- Theo ý chí và thỏa thuận của hai Bên.
Pursuant to demand and agreement of both Parties.

Hôm nay, ngày 01 tháng 06 năm 2016, chúng tôi gồm:
Today, dated June 1st, 2016, we, we hereby are:

BÊN GIAO THẦU (BÊN A): CÔNG TY TNHH RAFFLES PILING VIETNAM

- o Địa chỉ/ Add.: Tầng 7, Tòa nhà Petroland, Số 12 đường Tân Trào. P.Tân Phú, Quận 7, TpHCM
- o Điện thoại/ Tel. : 08- 54104815 Fax: 08-3514.3388
- o Mã số thuế/ Taxcode: 03 09 36 37 39
- o Số tài khoản/ Bank account.: **0371003884576** Tại ngân hàng Ngân hàng Vietcombank, CN Tân Định
- o Đại diện/ Repr : **Ông Ong TENG CHOON** - Chức vụ/ Title : Phó Chủ Tịch/ Deputy Chairman

BÊN GIAO THẦU (BÊN A): CÔNG TY CỔ PHẦN UNIC

- o Địa chỉ/ Add.: 1570/44 Võ Văn Kiệt, Phường 7, Quận 6, TP.HCM
- o Điện thoại / Tel: (84.8) 3967 2714 Fax: (84.8) 3967 2715
- o Số tài khoản/ Account no.: 16.29.11.249 – NH TM Á Châu – CN Minh Phụng
- o Mã số thuế/ Tax code: 0 3 1 1 9 7 6 4 2 9
- o Người đại diện/ Representative: Ông **NGUYỄN HỮU THUẬN** Chức vụ/ Title: Giám đốc/Director

Sau khi bàn bạc, hai bên thống nhất ký kết hợp đồng giao nhận thầu với các điều khoản như sau/ *After having discussion, both Parties agree to sign this subcontract with terms and conditions as follows:*

ĐIỀU 1/ ARTICLE 1: NỘI DUNG CÔNG VIỆC/ SCOPE OF WORK

Bên A giao cho bên B phần nhân công và vật tư thi công khoan bê tông, vệ sinh lỗ khoan, cấy sắt bằng hóa chất **FIS EM 390S** của hãng **Fischer** tại công trình "The One" theo bảng giá trị sau:

Party A assigns Party B to perform the works including manpower and material for drilling into concrete, cleaning drilled holes, embedding rebars with using chemical FIS EM 390S produced by Fischer at The One project as below:



CÔNG TRÌNH SỬ DỤNG HÓA CHẤT CÂY THÉP FISCHER



ĐIỀU 10/ ARTICLE 10: ĐIỀU KHOẢN CHUNG/GENERAL PROVISIONS:

- ✓ Bất cứ thông báo nào của một bên gửi cho bên kia liên quan đến Hợp đồng phải được thể hiện bằng văn bản, gửi theo địa chỉ được ghi trong hợp đồng.

Any notice issued from one Party to other Party in relation to this Contract shall be in written correspondence, sent to the address stated in Contract.

- ✓ Thông báo của một bên sẽ được coi là có hiệu lực kể từ ngày bên kia nhận được hoặc theo ngày hiệu lực nêu trong thông báo, tùy theo ngày nào đến muộn hơn.

Notice from one Party is deemed to be valid from the date the other Party receives such notice or according to effective date stated in notice, whichever is later.

- ✓ Hợp đồng này là hợp đồng duy nhất được ký kết giữa bên A và bên B, không bên nào được tự ý sửa đổi. Trong trường hợp có bổ sung sửa đổi, hai bên phải lập thành văn bản như là một phụ lục của hợp đồng và được hai bên cùng ký xác nhận thì mới có giá trị thực hiện.

This Contract is a sole contract signed between Party A and Party B. Neither Parties are entitled to make any amendment. In case of any supplementation, amendment, both Parties shall prepare written documents as Appendix to Contract which jointly signed for validity of performance.

- ✓ Hợp đồng có hiệu lực từ ngày ký & hết hiệu lực khi thanh lý Hợp đồng

This Contract is valid from the signing date. This contract validity is expired upon Contract liquidation.

- ✓ Hợp đồng này được lập thành 04 bản, mỗi bên giữ 02 bản và có giá trị pháp lý như nhau.

This Contract is made in 04 sets, each Party keeps 02 sets with the same legal value.



ĐẠI DIỆN BÊN A
ON BEHALF OF PARTY A
TRÁCH NHIỆM HỮU HẠN
RAFFLES PILING
VIỆT NAM
CÔNG TENG CHOON
Deputy Chairman

ĐẠI DIỆN BÊN B
ON BEHALF OF PARTY B
CÔNG TY
CỔ PHẦN
UNIC
NGUYỄN HỮU THUẬN
Director





CÔNG TRÌNH SỬ DỤNG HÓA CHẤT CÂY THÉP FISCHER



CỘNG HÒA XÃ HỘI CHỦ NGHĨA VIỆT NAM
Độc lập – Tự do – Hạnh phúc

HỢP ĐỒNG GIAO THẦU LẠI

Số: 05/2015/UNIC-COTECCONS

Tên công trình : VINHOMES CENTRAL PARK – TÒA NHÀ CENTRAL 3
Địa điểm : 720A Điện Biên Phủ, Phường 22, Quận Bình Thạnh, Tp.HCM
Hạng mục : Phần Hầm & Phần Thân
Công tác : Thi công khoan cấy thép bằng hóa chất FIS EM 390S.

- Căn cứ vào luật dân sự hiện hành của nước Cộng hòa Xã hội Chủ nghĩa Việt Nam.
- Theo ý chí và thỏa thuận của hai Bên.

Hôm nay, ngày 27 tháng 03 năm 2015, chúng tôi gồm:

Bên Giao thầu (Bên A): CÔNG TY CỔ PHẦN XÂY DỰNG (COTEC) - COTECCONS

Địa chỉ : Số 236/6, đường Điện Biên Phủ, phường 17, quận Bình Thạnh, TP. HCM.
Điện thoại : (84.8) 3514 2255 Fax: (84.8) 3514 2277
Tài khoản số : 018.100.004.8671 tại Ngân hàng TMCP Ngoại thương Việt Nam – Chi nhánh Nam Sài Gòn, Phòng giao dịch Nhà Rộng.
Mã số thuế : 0 3 0 3 4 4 3 2 3 3

Người đại diện : Ông **TRẦN THẾ PHƯƠNG** Chức vụ: Giám đốc khối XL2
Giấy ủy quyền số: 008/UQ-2015 do Ông: **NGUYỄN BÁ DƯƠNG** Giám đốc Công ty ủy quyền.

Bên Nhận thầu (Bên B): CÔNG TY CỔ PHẦN UNIC

Địa chỉ : 1570/44 Võ Văn Kiệt, Phường 7, Quận 6, TP.HCM
Điện thoại : (84.8) 3967 2714 Fax: (84.8) 3967 2715
Số tài khoản : 040-01-01-0065384 tại Ngân hàng TMCP Hàng Hải Việt Nam – Chi nhánh Hồ Chí Minh
Mã số thuế : 0 3 1 1 9 7 6 4 2 9
Người đại diện : Ông **NGUYỄN HỮU THUẬN** Chức vụ: **Giám đốc**

Sau khi bàn bạc, hai bên thống nhất ký kết hợp đồng giao nhận thầu với các điều khoản như sau:

ĐIỀU 1: NỘI DUNG CÔNG VIỆC.

Bên A giao cho bên B phần nhân công và vật tư thi công khoan bê tông, vệ sinh lỗ khoan, cấy sắt bằng hóa chất **FIS EM 390S** của hãng Fischer tại công trình: Vinhomes Central Park – Tòa Nhà Central 3 theo bảng giá trị sau:



COTECCONS GROUP
Floor 9-12, Coteccons Office Tower
236/6 Dien Bien Phu Street, Ward 17, Binh Thanh District, HCMC, Vietnam
Tel: 84-8-35142255 / 35142266 Fax: 84-8-35142277
Email: coteccons@vnn.vn Web: www.coteccons.com.vn



K003 Rev. 02.04.09



CÔNG TRÌNH SỬ DỤNG HÓA CHẤT CẮY THÉP FISCHER



STT	NỘI DUNG CÔNG VIỆC	ĐVT	NHÂN CÔNG	VẬT TƯ	ĐƠN GIÁ	KHỐI LƯỢNG	THÀNH TIỀN (VND)
1	Công khoan lỗ $\Phi 14 \times 100$ và Hóa chất cấy thép $\Phi 10$	Lỗ				1	
2	Công khoan lỗ $\Phi 16 \times 120$ và Hóa chất cấy thép $\Phi 12$	Lỗ				1	
3	Công khoan lỗ $\Phi 18 \times 140$ và Hóa chất cấy thép $\Phi 14$	Lỗ				1	
4	Công khoan lỗ $\Phi 20 \times 160$ và Hóa chất cấy thép $\Phi 16$	Lỗ				1	
5	Công khoan lỗ $\Phi 22 \times 180$ và Hóa chất cấy thép $\Phi 18$	Lỗ				1	
6	Công khoan lỗ $\Phi 25 \times 200$ và Hóa chất cấy thép $\Phi 20$	Lỗ				1	
7	Công khoan lỗ $\Phi 28 \times 220$ và Hóa chất cấy thép $\Phi 22$	Lỗ				1	
8	Công khoan lỗ $\Phi 30 \times 250$ và Hóa chất cấy thép $\Phi 25$	Lỗ				1	
9	Công khoan lỗ $\Phi 35 \times 280$ và Hóa chất cấy thép $\Phi 28$	Lỗ				1	
10	Công khoan lỗ $\Phi 38 \times 320$ và Hóa chất cấy thép $\Phi 32$	Lỗ				1	

- Khối lượng quyết toán dựa vào khối lượng thực tế thi công trên công trường.
- Đơn giá trên chưa bao gồm thuế VAT.
- Giá trên không bao gồm chi phí kéo tải (trong trường hợp do máy móc của Công Ty CP UNIC kéo tải thì hoàn toàn miễn phí, còn nếu do đơn vị khác kéo tải thì do bên A chịu phần chi phí kéo tải), khối lượng kéo tải không vượt quá 2% khối lượng thực hiện.

ĐIỀU 2: CHẤT LƯỢNG VÀ TIÊU CHUẨN KỸ THUẬT.

- Bên B có trách nhiệm tuân theo tất cả các thủ tục về quản lý chất lượng, nghiệm thu, trình mẫu vật tư...vv và các qui định bắt buộc khác của bên A và Chủ Đầu tư trong quá trình chuẩn bị vật liệu, chuẩn bị và vệ sinh cuối cùng nghiệm thu bàn giao.
- Bên B phải thi công theo đúng hồ sơ thiết kế trên bản vẽ chi tiết thi công được duyệt, đúng chủng loại vật tư, đúng yêu cầu kỹ thuật của công trình và các văn bản có liên quan.

ĐIỀU 3: THỜI GIAN VÀ TIẾN ĐỘ THỰC HIỆN HỢP ĐỒNG.

- Thời gian và tiến độ thực hiện: theo tiến độ thi công chi tiết và tiến độ tổng của Ban chỉ huy bên A.



COTECCONS GROUP
Floor 9-12, Coteccons Office Tower
236/6 Dien Bien Phu Street, Ward 17, Binh Thanh District, HCMC, Vietnam
Tel: 84-8-35142255 / 35142266 Fax: 84-8-35142277
Email: coteccons@vnn.vn Web: www.coteccons.com.vn



K003 Rev. 02.04.09



CÔNG TRÌNH SỬ DỤNG HÓA CHẤT CÂY THÉP FISCHER



ĐIỀU 8: TRƯỜNG HỢP BẤT KHẢ KHÁNG

- Sự kiện bất khả kháng là sự kiện xảy ra mang tính khách quan và nằm ngoài tầm kiểm soát của các bên như động đất, bão, lũ, lụt, lốc, sóng thần, lở đất, hỏa hoạn, chiến tranh hoặc có nguy cơ xảy ra chiến tranh, ... và các thảm họa khác chưa lường hết được, sự thay đổi chính sách hoặc ngăn cấm của cơ quan có thẩm quyền của Việt Nam...
- Việc một bên không hoàn thành nghĩa vụ của mình do sự kiện bất khả kháng sẽ không phải là cơ sở để bên kia chấm dứt hợp đồng. Tuy nhiên bên bị ảnh hưởng bởi sự kiện bất khả kháng có nghĩa vụ phải:
 - + Tiến hành các biện pháp ngăn ngừa hợp lý và các biện pháp thay thế cần thiết để hạn chế tối đa ảnh hưởng do sự kiện bất khả kháng gây ra.
 - + Thông báo ngay cho bên kia về sự kiện bất khả kháng xảy ra trong vòng 7 ngày ngay sau khi xảy ra sự kiện bất khả kháng.
- Trong trường hợp xảy ra sự kiện bất khả kháng, thời gian thực hiện hợp đồng sẽ được kéo dài bằng thời gian diễn ra sự kiện bất khả kháng mà bên bị ảnh hưởng không thể thực hiện các nghĩa vụ theo hợp đồng của mình.



ĐIỀU 9: LUẬT CHI PHỐI VÀ TRỌNG TÀI:

- Hai bên cam kết thực hiện đúng các điều khoản của hợp đồng, chủ động thông báo cho nhau tiến độ thực hiện hợp đồng. Nếu có vấn đề gì bất lợi phát sinh, hai bên kịp thời thông báo cho nhau để thương lượng và cùng nhau bàn bạc giải quyết trên tinh thần hợp tác.
- Trong trường hợp hai bên không tự giải quyết được, một trong hai bên có quyền đưa vụ việc đến Trung tâm Trọng tài Quốc tế Việt Nam, chi nhánh Thành Phố Hồ Chí Minh để giải quyết. Quyết định của Trung tâm là cuối cùng và phải được hai bên chấp hành nghiêm túc.

ĐIỀU 10: CAM KẾT.

- Hợp đồng này là hợp đồng duy nhất được ký kết giữa bên A và bên B, không bên nào được tự ý sửa đổi. Trong trường hợp có bổ sung sửa đổi, hai bên phải lập thành văn bản như là một phụ lục của hợp đồng và được hai bên cùng ký xác nhận thì mới có giá trị thực hiện.
- Hợp đồng có hiệu lực từ ngày ký & hết hiệu lực khi thanh lý Hợp đồng
- Hợp đồng này được lập thành 04 bản, mỗi bên giữ 02 bản và có giá trị pháp lý như nhau.

ĐẠI DIỆN BÊN A
 CÔNG TY CỔ PHẦN XÂY DỰNG (COTECC)
 Q. BÌNH THẠNH TP. HỒ CHÍ MINH

TRẦN THẾ PHƯƠNG

ĐẠI DIỆN BÊN B
 CÔNG TY CỔ PHẦN UNIC
 QUẬN 6 - TP. HỒ CHÍ MINH

NGUYỄN HỮU THUẬN



COTECCONS GROUP
 Floor 9-12, Cotecccons Office Tower
 236/6 Dien Bien Phu Street, Ward 17, Binh Thanh District, HCMC, Vietnam
 Tel: 84-8-35142255 / 35142266 Fax: 84-8-35142277
 Email: cotecccons@vnn.vn Web: www.cotecccons.com.vn



K003 Rev. 02.04.09





CÔNG TRÌNH SỬ DỤNG HÓA CHẤT CÂY THÉP FISCHER



CỘNG HÒA XÃ HỘI CHỦ NGHĨA VIỆT NAM
Độc Lập - Tự Do - Hạnh Phúc
--000--

HỢP ĐỒNG GIAO THẦU LẠI

Số: 796 / TP-2015

Tên công trình : KHU CAO ỐC VĂN PHÒNG - THƯƠNG MẠI - DỊCH VỤ
TẠI LÔ 5-5 (KHU IIA) - KHU ĐÔ THỊ MỚI THỦ THIÊM
Địa điểm : Số 10 Mai Chí Thọ - P. An Lợi Đông - Quận 2 - TP HCM
Hang mục : Khoan cấy thép
Hợp đồng thầu chính : 0750/2015/HĐXD-ĐQM

- Căn cứ Bộ luật dân sự hiện hành của nước Cộng Hòa Xã Hội Chủ Nghĩa Việt Nam;
- Căn cứ vào hợp đồng thầu chính số 0750/2015/HĐXD-ĐQM ngày 21/07/2015 giữa Công ty Cổ phần Đại Quang Minh và Công ty Cổ phần xây dựng (Cotec);
- Theo ý chí và thỏa thuận của hai Bên.

Hôm nay, ngày 12 tháng 10 năm 2015, chúng tôi gồm:

Bên Giao Thầu (Bên A) : CÔNG TY CỔ PHẦN XÂY DỰNG (COTEC)

Tên viết tắt : COTECCONS

Địa chỉ : 236/6 Điện Biên Phủ, P.17, Q. Bình Thạnh, TP.HCM

Điện thoại : 08. 35142255 – 35142266 Fax: 08. 35142277

Tài khoản số : 018.100.004.8671 Ngân hàng Vietcombank, CN Nam Sài Gòn

Mã số thuế : 0303443233

Người đại diện : Ông NGÔ ĐÌNH NGỌC QUANG Chức vụ: Giám đốc dự án

Giấy ủy quyền số : 1320/UQ-2015 ngày 16/06/2015 Do Tổng giám đốc Công ty ủy quyền

Bên Nhận Thầu Lại (Bên B) : CÔNG TY CỔ PHẦN UNIC

Địa chỉ : 1570/44 Võ Văn Kiệt, Phường 7, Quận 6, TP.HCM.

Điện thoại : (84.8) 3967 2714 Fax: (84.8) 3967 2715

Tài khoản số : 040 01 01 0065 384 tại Ngân hàng TMCP Hàng hải Việt Nam- Chi nhánh Hồ Chí Minh.

Mã số thuế : 0311976429

Người đại diện : NGUYỄN HỮU THUẬN Chức vụ: Giám đốc

Sau khi bàn bạc, hai Bên thống nhất ký kết hợp đồng giao nhận thầu với các điều khoản như sau:

ĐIỀU 1: NỘI DUNG CÔNG VIỆC.

Bên A đồng ý giao cho và Bên B đồng ý nhận phần việc Khoan cấy cốt thép, dùng hóa chất Fischer cho công trình KHU CAO ỐC VĂN PHÒNG - THƯƠNG MẠI - DỊCH VỤ, TẠI LÔ 5-5 (KHU IIA) - KHU ĐÔ THỊ MỚI THỦ THIÊM theo bản vẽ được Chủ Đầu tư duyệt với khối lượng và đơn giá như bảng khối lượng đính kèm.



CÔNG TRÌNH SỬ DỤNG HÓA CHẤT CÂY THÉP FISCHER



120
1 MIN'

TT	NỘI DUNG CÔNG VIỆC	ĐVT	Khối lượng (tạm tính)	ĐƠN GIÁ (VNĐ)	THÀNH TIỀN (VNĐ)
I	Khoan cấy thép				
1	Khoan cấy thép D10 (lỗ khoan D14, sâu 100 mm)	Lỗ			
	Hóa chất Fischer- Đúc cấy thép D10				
2	Khoan cấy thép D12 (lỗ khoan D16, sâu 120 mm)	Lỗ			
	Hóa chất Fischer- Đúc cấy thép D12				
3	Khoan cấy thép D14 (lỗ khoan D18, sâu 140 mm)	Lỗ			
	Hóa chất Fischer- Đúc cấy thép D14				
4	Khoan cấy thép D16 (lỗ khoan D20, sâu 160 mm)	Lỗ			
	Hóa chất Fischer- Đúc cấy thép D16				
5	Khoan cấy thép D18 (lỗ khoan D22, sâu 180 mm)	Lỗ			
	Hóa chất Fischer- Đúc cấy thép D18				
6	Khoan cấy thép D20 (lỗ khoan D25, sâu 200mm)	Lỗ			
	Hóa chất Fischer- Đúc cấy thép D20				
7	Khoan cấy thép D22 (lỗ khoan D28, sâu 220mm)	Lỗ			
	Hóa chất Fischer- Đúc cấy thép D22				
8	Khoan cấy thép D25(lỗ khoan D30, sâu 250 mm)	Lỗ			
	Hóa chất Fischer- Đúc cấy thép D25				
9	Khoan cấy thép D28 (lỗ khoan D35, sâu 280 mm)	Lỗ			
	Hóa chất Fischer- Đúc cấy thép D28				
10	Khoan cấy thép D32 (lỗ khoan D40, sâu 320 mm)	Lỗ			
	Hóa chất Fischer- Đúc cấy thép D32				
11	Cung cấp hóa chất FIS EM 390S	chai			
12	Cung cấp súng bơm keo AM	cái			

- Đơn giá trên chưa bao gồm VAT.
- Giá trị quyết toán, thanh toán được xác định bằng: **Khối lượng thi công thực tế x Đơn giá.**

Handwritten signature/initials



CÔNG TRÌNH SỬ DỤNG HÓA CHẤT CÂY THÉP FISCHER



ĐIỀU 10: LUẬT CHI PHỐI VÀ TRỌNG TÀI.

- Hai Bên cam kết thực hiện đúng các điều khoản của hợp đồng, chủ động thông báo cho nhau tiến độ thực hiện hợp đồng. Nếu có vấn đề gì bất lợi phát sinh, hai Bên kịp thời thông báo cho nhau để thương lượng và cùng nhau bàn bạc giải quyết trên tinh thần hợp tác.
- Trong trường hợp hai Bên không tự giải quyết được, một trong hai Bên có quyền đưa vụ việc đến Trung tâm Trọng tài Quốc tế Việt Nam, chi nhánh Thành Phố Hồ Chí Minh để giải quyết theo quy tắc tổ tụng của Trung tâm này. Quyết định của Trung tâm là cuối cùng và phải được hai Bên chấp hành nghiêm túc.

ĐIỀU 11: CAM KẾT.

- Hợp đồng này là hợp đồng duy nhất được ký kết giữa Bên A và Bên B, không Bên nào được tự ý sửa đổi. Trong trường hợp có bổ sung sửa đổi phải lập thành văn bản như là một phụ lục của hợp đồng và được hai Bên cùng ký xác nhận thì mới có giá trị thực hiện.
- Hợp đồng có hiệu lực kể từ ngày ký và hết hiệu lực khi thanh lý hợp đồng.
- Hợp đồng này được lập thành 04 bản mỗi Bên giữ 02 bản có giá trị pháp lý như nhau.



ĐẠI DIỆN BÊN B

Giám Đốc



NGUYỄN HỮU THUẬN

ĐẠI DIỆN BÊN A

Giám Đốc Dự Án



NGÔ ĐÌNH NGỌC QUANG





CÔNG TRÌNH SỬ DỤNG HÓA CHẤT CÂY THÉP FISCHER



CỘNG HÒA XÃ HỘI CHỦ NGHĨA VIỆT NAM

Độc lập - Tự do - Hạnh phúc

---oOo---

HỢP ĐỒNG THẦU PHỤ

Số: ...311/TP-2016

Căn cứ qui định Pháp luật hiện hành nước Cộng Hòa Xã Hội Chủ Nghĩa Việt Nam và trên cơ sở thỏa thuận, các bên được nêu tên dưới đây đồng ý ký kết hợp đồng với các điều khoản như sau:

Ngày ký kết : 22/4/2016 Tại: VP Công Ty Coteccons
 Tên công trình : City Garden-Phase 2
 Địa điểm : 59 Ngõ Tắt Tố, P.21, Q.Bình Thạnh, Tp.Hồ Chí Minh
 Hạng mục : Khoan cấy thép
Bên giao thầu (Sau đây được gọi tắt là "Bên A")
 Tên doanh nghiệp : **CÔNG TY CỔ PHẦN XÂY DỰNG (COTEC)**
 Tên viết tắt : **COTECCONS**
 Địa chỉ trụ sở : 236/6 Điện Biên Phủ, P.17, Quận Bình Thạnh, Tp HCM, Việt Nam
 Số Điện thoại : (84.8) 3514 2255/3514 2266 Số Fax: (84.8) 3514
 Mã số thuế : 0303443233
 Tài khoản số : 018.100.004.8671
 Tại ngân hàng : Ngân hàng TMCP Ngoại thương Việt Nam Chi nhánh: Nam Sài Gòn
 Người đại diện : Ông **VŨ THANH HÀ** Chức vụ: **GDKXL 03**
 Theo ủy quyền số : 05/2016/UQ-TGD Ngày 01/01/2016

Và

Bên nhận thầu (Sau đây được gọi tắt là "Bên B")
 Tên doanh nghiệp : **CÔNG TY CỔ PHẦN UNIC**
 Địa chỉ trụ sở : 1570/44 Võ Văn Kiệt, Phường 7, Quận 6, TP.HCM
 Địa chỉ CN/VPĐD :
 Điện thoại : (84.8) 3967 2714 Số Fax: (84.8) 39672715
 Mã số thuế : 03 11 9 7 6 4 2 9
 Tài khoản số : 040-01-01-0065384
 Tại ngân hàng : TMCP Hàng Hải Việt Nam Chi nhánh: Tp.HCM
 Người đại diện : Ông **NGUYỄN HỮU THUẬN** Chức vụ: **Giám Đốc**

Các bên cùng nhau soạn thảo, ký kết và thực hiện Hợp đồng (HD) này. HD này cùng với các hồ sơ đính kèm tạo thành một HD thống nhất trong đó các hồ sơ hợp đồng bao gồm và có thứ tự ưu tiên như dưới đây:



CÔNG TRÌNH SỬ DỤNG HÓA CHẤT CÂY THÉP FISCHER



11. Ngày làm việc: Được hiểu là các ngày từ Thứ hai đến Thứ bảy trong tuần, không bao gồm Chủ nhật và các ngày nghỉ lễ theo quy định pháp luật.
12. Quy định pháp luật: Là các quy định pháp luật hiện hành do Nhà nước ban hành có hiệu lực tại thời điểm ký kết HĐ.
13. Ngôn ngữ : Ngôn ngữ của HĐ là Tiếng Việt và luôn được ưu tiên áp dụng. Trong trường hợp các hồ sơ đính kèm HĐ chỉ được thể hiện bằng ngôn ngữ khác thì riêng các hồ sơ đó được hiểu theo nghĩa của Ngôn ngữ đó. Tuy nhiên, nếu có sự không thống nhất giữa các bên về cách hiểu nghĩa của từ ngữ trong hồ sơ thì cách hiểu theo thông lệ ngành được áp dụng hoặc nếu không có thông lệ thì nghĩa điển giải của Bên A về các hồ sơ thể hiện bằng ngôn ngữ khác được ưu tiên áp dụng.

Các thông tin chi tiết để thực hiện quyền và nghĩa vụ của các bên liên quan đến HĐ này được quy định trong các hồ sơ đính kèm được liệt kê như trên.

Đại diện có thẩm quyền của các bên ký xác nhận dưới đây đồng ý với các điều kiện, điều khoản HĐ.



Ông: **NGUYỄN HỮU THUẬN**
Chức vụ: Giám Đốc



Ông: **VŨ THANH HÀ**
Chức vụ: Giám Đốc KXL03





CÔNG TRÌNH SỬ DỤNG HÓA CHẤT CÂY THÉP FISCHER



CỘNG HÒA XÃ HỘI CHỦ NGHĨA VIỆT NAM
Độc lập - Tự do - Hạnh phúc
---oOo---

HỢP ĐỒNG THẦU PHỤ

Căn cứ qui định Pháp luật hiện hành nước Cộng Hòa Xã Hội Chủ Nghĩa Việt Nam và trên cơ sở thỏa thuận, các bên được nêu tên dưới đây đồng ý ký kết hợp đồng với các điều khoản như sau:

Ngày ký kết: 30.../11.../2015 Tại: Thành Phố Hồ Chí Minh
Số hợp đồng: 03./TP/1525-VHTC
Tên công trình: VINHOMES CENTRAL PARK
Địa điểm công trình: Phường 22, Quận Bình Thạnh, TP.HCM
Hạng mục: Thi công khoan cây thép

Bên giao thầu (Sau đây được gọi tắt là "Bên A")

Tên doanh nghiệp: CÔNG TY CỔ PHẦN ĐẦU TƯ XÂY DỰNG UY NAM (UNICONS)
Địa chỉ trụ sở: Tầng 5-6, Số 236/6 Điện Biên Phủ, P.17, Quận Bình Thạnh, Tp HCM, Việt Nam
Số Điện thoại: (84.8) 3514 3366 Số Fax: (84.8) 3514 3388
Mã số thuế: 0304472276
Tài khoản số: 018.100.181.0335
Tại ngân hàng-CN: Ngân hàng Vietcombank Chi nhánh Nam Sài Gòn
Người đại diện: Ông LÊ MIÊN THỤY Chức vụ: Phó Tổng Giám Đốc
Theo ủy quyền số: 030/2015/UQ-UN Ngày 06/04/2015.

Và Bên nhận thầu (Sau đây được gọi tắt là "Bên B")

Tên doanh nghiệp: CÔNG TY CỔ PHẦN UNIC
Địa chỉ trụ sở: 1570/44 Võ Văn Kiệt, Phường 7, Quận 6, TP. HCM
Số ĐT: 08. 3967 2714 Số Fax: 08. 3967 2715
Mã số thuế: 0311976429
Tài khoản số: 040.01.01.006.5384
Tại ngân hàng: TMCP Hàng Hải Việt Nam Chi nhánh: TP. HCM
Người đại diện: Ông NGUYỄN HỮU THUẬN Chức vụ: Giám đốc

Thỏa thuận HĐ này cùng với các hồ sơ đính kèm tạo thành một HĐ thống nhất trong đó các hồ sơ hợp đồng bao gồm và có thứ tự ưu tiên như dưới đây:

STT	Tên gọi của hồ sơ	Đính kèm	Ghi chú
1	Điều kiện Riêng của Hợp đồng	✓	
2	Bảng Điều kiện chung của Hợp đồng	✓	
3	Mẫu 08-MST	✓	
4	Bản vẽ	□	
5	Tiêu chuẩn kỹ thuật/Quy trình thi công	□	
6	Bảng đơn giá/Khối lượng	✓	Phụ lục A
7	Bản tiến độ	□	
8	Bảng báo giá	□	
9	Catalogue	□	
10	Cam kết bảo hành	□	



Trang 1/2

CÔNG TY CỔ PHẦN ĐẦU TƯ XÂY DỰNG UY NAM (UNICONS)
Tầng 5-6 Số 236/6 Điện Biên Phủ, P.17, Q. Bình Thạnh Tp.HCM, Việt Nam
Điện thoại: 84-8 3514 3366 Fax: 84-8-3514 3388
Web: www.unicons.com.vn Email: contact@unicons.com.vn



C002 Rev.24.03.14



CÔNG TRÌNH SỬ DỤNG HÓA CHẤT CÂY THÉP FISCHER



STT	Tên gọi của hồ sơ	Đính kèm	Ghi chú
11	Mẫu bảo lãnh tạm ứng	<input type="checkbox"/>	
12	Mẫu bảo lãnh thực hiện hợp đồng	<input type="checkbox"/>	
13	Mẫu bảo lãnh bảo hành	<input type="checkbox"/>	
14	Cam kết bảo mật thông tin	<input type="checkbox"/>	
15	Hồ sơ năng lực của Bên B	<input type="checkbox"/>	
16	Chứng nhận Đăng ký doanh nghiệp của Bên B	<input type="checkbox"/>	

Định nghĩa các thuật ngữ và từ viết tắt trong HD

1. HD: Hợp đồng
2. HH: Hàng hóa
3. GTGT: Giá trị gia tăng
4. BLTƯ: Bảo lãnh tạm ứng là bảo lãnh do ngân hàng Bên B phát hành có giá trị tương đương giá trị tạm ứng và có hiệu lực kể từ khi phát hành cho tới khi khối lượng công việc thực hiện vượt quá giá trị tạm ứng hoặc Bên A đã khấu trừ 100% giá trị tạm ứng.
5. BLTHHD: Bảo lãnh thực hiện hợp đồng là bảo lãnh do ngân hàng Bên B phát hành có hiệu lực kể từ khi phát hành cho tới khi Bên B hoàn thành toàn bộ nghĩa vụ HD.
6. BLBH: Bảo lãnh bảo hành là bảo lãnh do ngân hàng Bên B phát hành có hiệu lực cho tới khi Bên B hoàn thành nghĩa vụ bảo hành theo quy định HD.
7. ĐKR: Điều kiện riêng
8. Công việc: Là phạm vi cung cấp vật tư và thi công theo các mô tả trong hồ sơ hợp đồng.
9. Công trình: Là địa điểm mà công việc được thực hiện, có tên và địa chỉ nêu ở trang đầu tiên.
10. Ngày: Là ngày Lịch – bao gồm Thứ bảy, Chủ nhật, ngày Lễ, Tết theo quy định pháp luật.
11. Ngày làm việc: được hiểu là các ngày từ Thứ hai đến Thứ sáu trong tuần, không bao gồm Thứ bảy, Chủ nhật và các ngày nghỉ Lễ, Tết theo quy định pháp luật.
12. Quy định pháp luật: là các quy định pháp luật hiện hành do Nhà nước ban hành có hiệu lực tại thời điểm ký kết HD.
13. Ngôn ngữ: Ngôn ngữ của HD là Tiếng Việt. Trong trường hợp các hồ sơ đính kèm HD được thể hiện bằng ngôn ngữ khác thì riêng các hồ sơ đó được hiểu theo nghĩa của Ngôn ngữ đó, tuy nhiên, nếu có sự không thống nhất giữa các bên về cách hiểu nghĩa của từ ngữ trong hồ sơ thì cách hiểu theo thông lệ ngành được áp dụng hoặc nếu không có thông lệ thì nghĩa điển giải của Bên A về các hồ sơ thể hiện bằng ngôn ngữ khác được ưu tiên áp dụng.

Các thông tin chi tiết để thực hiện quyền và nghĩa vụ của các bên liên quan đến HD này được quy định trong các hồ sơ đính kèm được liệt kê như trên.

Đại diện có thẩm quyền của các bên ký xác nhận dưới đây đồng ý với các điều kiện, điều khoản HD.

ĐẠI DIỆN BÊN B



Ông: NGUYỄN HỮU THUẬN
Chức vụ: Giám Đốc

ĐẠI DIỆN BÊN A



Ông: LÊ MIÊN THỤY
Chức vụ: Phó Tổng Giám Đốc



Trang 2/2

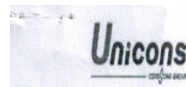
CÔNG TY CỔ PHẦN ĐẦU TƯ XÂY DỰNG UY NAM (UNICONS)
Tầng 5-6 Số 236/6 Điện Biên Phủ, P.17, Q. Bình Thạnh Tp.HCM, Việt Nam
Điện thoại: 84-8 3514 3396 Fax: 84-8-3514 3388
Web: www.unicons.com.vn Email: contact@unicons.com.vn



C002 Rev.24.03.14



CÔNG TRÌNH SỬ DỤNG HÓA CHẤT CÂY THÉP FISCHER



CỘNG HÒA XÃ HỘI CHỦ NGHĨA VIỆT NAM
Độc lập - Tự do - Hạnh phúc
---000---

HỢP ĐỒNG THẦU PHỤ

Căn cứ qui định Pháp luật hiện hành nước Cộng Hòa Xã Hội Chủ Nghĩa Việt Nam và trên cơ sở thỏa thuận, các bên được nêu tên dưới đây đồng ý ký kết hợp đồng với các điều khoản như sau:

Ngày ký kết: 05./01/2016 Tại: TP. HCM

Số hợp đồng: 014./TP/1539-VKPC

Tên công trình: NHÀ MÁY GIẤY VINA KRAFT

Địa điểm: D-6A-CN, KCN Mỹ Phước 3, Bến Cát, Bình Dương.

Hạng mục: Thi công khoan cấy thép

Bên giao thầu (Sau đây được gọi tắt là "Bên A")

Tên doanh nghiệp: CÔNG TY CỔ PHẦN ĐẦU TƯ XÂY DỰNG UY NAM (UNICONS)

Địa chỉ trụ sở: Tầng 5-6, Số 236/6 Điện Biên Phủ, P.17, Quận Bình Thạnh, Tp HCM, Việt Nam

Số Điện thoại: (84.8) 3514 3366 Số Fax: (84.8) 3514 3388

Mã số thuế: 0304472276

Tài khoản số: 018.100.181.0335

Tại ngân hàng: Ngân hàng Vietcombank

Chi nhánh: Nam Sài Gòn

Người đại diện: Ông Hoàng Phương Lâm

Chức vụ: Phó Tổng Giám đốc

Theo ủy quyền số: 031/2015/UQ-UN ngày 06/04/2015 của Tổng Giám Đốc

Và Bên nhận thầu (Sau đây được gọi tắt là "Bên B")

Tên doanh nghiệp: CÔNG TY CỔ PHẦN UNIC

Địa chỉ trụ sở: 1570/44 Võ Văn Kiệt, Phường 7, Quận 6, Thành Phố Hồ Chí Minh

Số ĐT: (84-8) 3967 2713 Số Fax: (84-8) 3967 2715

Mã số thuế: 0311976429

Tài khoản số: 04001010065384

Tại ngân hàng: Maritime Bank

Chi nhánh: TP.HCM

Người đại diện: Ông Nguyễn Hữu Thuận

Chức vụ: Giám đốc

Thỏa thuận HĐ này cùng với các hồ sơ đính kèm tạo thành một HĐ thống nhất trong đó các hồ sơ hợp đồng bao gồm và có thứ tự ưu tiên như dưới đây:

STT	Tên gọi của hồ sơ	Đính kèm	Ghi chú
1	Cam kết tuân thủ các yêu cầu về đảm bảo an toàn và phòng chống cháy nổ	✓	
2	Điều kiện Riêng	✓	
3	Bảng Điều kiện Chung	✓	
4	Mẫu 08-MST	✓	
5	Bản vẽ	✓	
6	Tiêu chuẩn kỹ thuật/Quy trình thi công	✓	
7	Bảng đơn giá/Khối lượng	✓	Phụ lục A
8	Bản tiến độ	☐	
9	Bảng báo giá	☐	



Trang 1/2

CÔNG TY CỔ PHẦN ĐẦU TƯ XÂY DỰNG UY NAM (UNICONS)
Tầng 5-6 Số 236/6 Điện Biên Phủ, P.17, Q. Bình Thạnh Tp HCM, Việt Nam
Điện thoại: 84-8-3514 3366 Fax: 84-8-3514 3388
Web: www.unicons.com.vn Email: contact@unicons.com.vn



C002 Rev.24.03.14

Handwritten signature



CÔNG TRÌNH SỬ DỤNG HÓA CHẤT CÂY THÉP FISCHER



Unicons
CÔNG TY CỔ PHẦN

STT	Tên gọi của hồ sơ	Đính kèm	Ghi chú
10	Catalogue	<input type="checkbox"/>	
11	Cam kết bảo hành	<input type="checkbox"/>	
12	Mẫu bảo lãnh tạm ứng	<input type="checkbox"/>	
13	Mẫu bảo lãnh thực hiện hợp đồng	<input type="checkbox"/>	
14	Mẫu bảo lãnh bảo hành	<input type="checkbox"/>	
15	Cam kết bảo mật thông tin	<input type="checkbox"/>	
16	Hồ sơ năng lực của Bên B	<input type="checkbox"/>	
17	Chứng nhận Đăng ký doanh nghiệp của Bên B	<input type="checkbox"/>	

Định nghĩa các thuật ngữ và từ viết tắt trong HD

1. HD: Hợp đồng
2. HH: Hàng hóa
3. GTGT: Giá trị gia tăng
4. BLTU: Bảo lãnh tạm ứng là bảo lãnh do ngân hàng Bên B phát hành có giá trị tương đương giá trị tạm ứng và có hiệu lực kể từ khi phát hành cho tới khi khối lượng công việc thực hiện vượt quá giá trị tạm ứng hoặc Bên A đã khấu trừ 100% giá trị tạm ứng.
5. BLTHHD: Bảo lãnh thực hiện hợp đồng là bảo lãnh do ngân hàng Bên B phát hành có hiệu lực kể từ khi phát hành cho tới khi Bên B hoàn thành toàn bộ nghĩa vụ HD.
6. BLBH: Bảo lãnh bảo hành là bảo lãnh do ngân hàng Bên B phát hành có hiệu lực cho tới khi Bên B hoàn thành nghĩa vụ bảo hành theo quy định HD.
7. ĐKR: Điều kiện Riêng.
8. Công việc: Là phạm vi cung cấp vật tư và thi công theo các mô tả trong hồ sơ hợp đồng.
9. Công trình: Là địa điểm mà công việc được thực hiện, có tên và địa chỉ nêu ở trang đầu tiên.
10. Ngày: Là ngày Lịch – bao gồm Thứ bảy, Chủ nhật, ngày Lễ, Tết theo quy định pháp luật.
11. Ngày làm việc: được hiểu là các ngày từ Thứ hai đến Thứ sáu trong tuần, không bao gồm Thứ bảy, Chủ nhật và các ngày nghỉ Lễ, Tết theo quy định pháp luật.
12. Quy định pháp luật: là các quy định pháp luật hiện hành do Nhà nước ban hành có hiệu lực tại thời điểm ký kết HD.
13. Ngôn ngữ: Ngôn ngữ của HD là Tiếng Việt. Trong trường hợp các hồ sơ đính kèm HD được thể hiện bằng ngôn ngữ khác thì riêng các hồ sơ đó được hiểu theo nghĩa của Ngôn ngữ đó, tuy nhiên, nếu có sự không thống nhất giữa các bên về cách hiểu nghĩa của từ ngữ trong hồ sơ thì cách hiểu theo thông lệ ngành được áp dụng hoặc nếu không có thông lệ thì nghĩa diễn giải của Bên A về các hồ sơ thể hiện bằng ngôn ngữ khác được ưu tiên áp dụng.

Các thông tin chi tiết để thực hiện quyền và nghĩa vụ của các bên liên quan đến HD này được quy định trong các hồ sơ đính kèm được liệt kê như trên.

Đại diện có thẩm quyền của các bên ký xác nhận dưới đây đồng ý với các điều kiện, điều khoản HD.

ĐẠI DIỆN BÊN B



Ông: Nguyễn Hữu Thuận
Chức vụ: Giám đốc

ĐẠI DIỆN BÊN A



Ông: Hoàng Phương Lâm
Chức vụ: Phó Tổng Giám đốc



Trang 2/2

CÔNG TY CỔ PHẦN ĐẦU TƯ XÂY DỰNG UY NAM (UNICONS)
Tầng 5-6 Số 236/B Điện Biên Phủ, P. 17, Q. Bình Thạnh Tp HCM, Việt Nam
Điện thoại: 84-9 3514 3366 Fax: 84-9-3514 3368
Web: www.unicons.com.vn Email: contact@unicons.com.vn



C002 Rev.24.03.14

